

Energía

Sistemas de distribución de corriente para barras planas	16-2 / 16-4
Sistema compacto crossboard para 125 A	16-5
Características técnicas	16-6

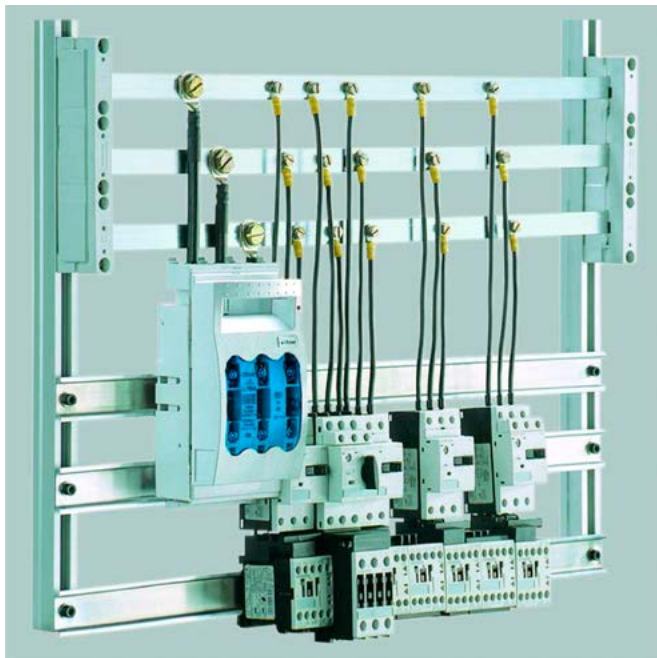
wöhner
ALLES MIT SPANNUNG

INGRESA A

www.laumayer.com

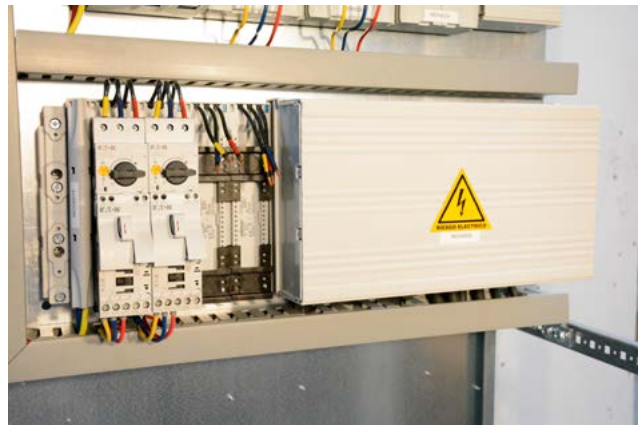
PARA CONOCER DETALLES

SISTEMAS DE DISTRIBUCIÓN DE CORRIENTE PARA BARRAS PLANAS



INSTALACIÓN TRADICIONAL

Formas tradicionales que encontramos día a día en diferentes ensambles para tableros de BT, donde invertimos grandes recursos en mano de obra, cableado, dobleces de barraje rígido, entre otras. Hoy en día podemos encontrar herramientas o accesorios que nos permiten brindar mejores tiempos de entrega, mayor seguridad y optimizar recursos físicos y económicos. Pensando en esto, Laumayer ofrece accesorios de la marca Wöhner de procedencia alemana con el nombre de SISTEMAS DE DISTRIBUCIÓN DE CORRIENTE PARA BARRAS PLANAS, SISTEMA CLÁSICO 60-100-185 mm.



SOLUCIÓN WÖHNER

Ventajas del sistema:

El sistema de barras de 60 mm-System Classic ofrece grandes ventajas en comparación con la forma tradicional de realizar ensambles, ahorro de espacio y material, traducidos en disminución de costos; agilidad y seguridad en sus instalaciones; fácil montaje, con un ahorro de espacio en el tablero de hasta un tercio; rapidez en el montaje por su sistema de fijación rápida a barras, de hasta dos tercios de la mano de obra; permite una rápida ampliación en los tableros eléctricos minimizando los paros en la producción, no se requiere agujerear o perforar las barras.



Los sistemas de distribución en barras Wöhner y sus componentes, son el resultado de una capacidad proyectiva y productiva procedente de años de experiencia.



Componentes que cumplen requisitos para la elaboración de un diseño según la norma IEC/EN 61439-1

SISTEMAS DE DISTRIBUCIÓN DE CORRIENTE PARA BARRAS PLANAS SISTEMA CLÁSICO 60 mm- 630 A

wöhner
ALLES MIT SPANNUNG

16
SECCIÓN

CÓDIGO	REFERENCIA	DESCRIPCIÓN	PRECIO UNITARIO
--------	------------	-------------	-----------------

SOPORTES PARA BARRAS PLANAS

WOH0001	01495	Soporte 3P para barras planas de 12, 15, 20, 25, 30 x 5 / 10	\$ 76.000
WOH0002	01356	Soporte 2P neutro y tierra, para barras planas de 12, 15, 20, 25, 30 x 5 / 10	\$ 63.400
WOH0003	01601	Soporte 1P neutro o tierra, para barras planas de 12, 20, 30 x 5 / 10	\$ 32.700
WOH0004	01573	Protecciones laterales para soporte 01495	\$ 24.900
WOH0005	01120	Soporte tipo borne para barras de neutro y/o tierra, fijación por tornillo	\$ 10.000



01495 - SOPORTE 3P



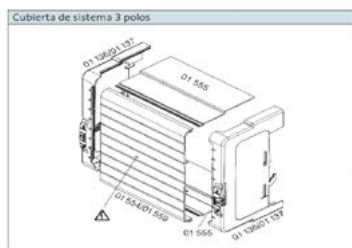
01601 - SOPORTE 1P



01356 - SOPORTE 2P

ACCESORIOS PARA CUBRIR BARRAS

WOH0006	01244	Tapa para barras individuales de 12 - 30 x 5, longitud 1 m	\$ 108.900
WOH0007	01245	Tapa para barras individuales de 12 - 30 x 10, longitud 1 m	\$ 109.700
WOH0008	01025	Perfil de cierre 3P, longitud 0.7m, utilizable con soporte 01026 ó 01320	\$ 173.200
WOH0009	01026	Soportes para perfil de cierre 01025, profundidad 32 mm	\$ 37.400
WOH0010	01320	Soportes para perfil de cierre 01025, profundidad 107 mm	\$ 55.000
WOH0011	01136	Soportes para cubierta del sistema 3P	\$ 125.300
WOH0012	01554	Placa de cierre frontal para cubierta del sistema, 1.1 m, utilizable con soporte 01136	\$ 268.100
WOH0013	01555	Placas de cierre arriba/abajo para cubierta del sistema, 1.1 m, utilizable con soporte 01136	\$ 173.400
WOH0014	01417	Placas de cierre arriba/abajo ranurado para cubierta del sistema, 1.1 m, utilizable con soporte 01136	\$ 225.300



01025 - PERFIL DE CIERRE



01240 - PLACA CON BORNES DE CONEXIÓN



32431 - EASYCONNECTOR



32214 - ADAPTADOR UNIVERSAL

MÓDULOS PARA CONEXIÓN DE EQUIPOS ELÉCTRICOS Y DERIVACIONES

WOH0015	01563	Módulo de conexión para 12x5 - 30x10 mm, 3P, con protección contra contacto accidental, conexión 1.5 - 16 mm ² , 80 A	\$ 132.200
WOH0016	01240	Placa con bornes de conexión, para barras 12x5 - 30x10, 3P, con cubierta, 300 A, 6-50 mm ² , pletina flexible 6 x 9 x 0.8	\$ 199.700
WOH0017	01243	Placa con bornes de conexión, para barras 12x5 - 30x10, 3P, con cubierta, 440 A, 35-120mm ² , pletina flexible 6/10 x 15.5 x 0.8	\$ 283.200
WOH0018	01754	Placa con bornes de conexión, para barras 20x5 - 30x10, 3P, con cubierta, 560 A, 95-185mm ²	\$ 648.600
WOH0019	01753	Placa con bornes de conexión, para barras 20x5 - 30x10, 3P, con cubierta, 800 A, pletina flexible hasta 32 x 20	\$ 597.600
WOH0020	32431	EasyConnector 25 A, adaptadores, precableados con cables AWG 12-4 mm ² , 2 guías, 45 mm de ancho x 200 mm de largo	\$ 174.300
WOH0021	32442	EasyConnector 32 A, adaptadores, precableados con cables AWG 10-6 mm ² , 2 guías, 54 mm de ancho x 200 mm de largo	\$ 197.500
WOH0022	32455	EasyConnector 63 A, adaptadores, precableados con cables AWG 8-10 mm ² , 2 guías, 54 mm de ancho x 200 mm de largo	\$ 234.000
WOH0024	32214	Adaptador universal 3P, 200 A, conexión al sistema desde arriba	\$ 471.700
WOH0025	32168	Adaptador universal 3P, 250 A, conexión al sistema desde arriba	\$ 473.500
WOH0055	32467	EasyConnector 80 A, adaptadores, precableados con cables AWG 16 mm ² , 2 guías, 54 mm de ancho x 200 mm de largo.	\$ 248.200
WOH0056	32215	Adaptador universal 3P, 200 A, conexión al sistema desde abajo	\$ 499.500
WOH0060	32004	Adaptador universal 3P, 630 A, conexión al sistema desde arriba	\$ 1.186.800
WOH0061	32982	Placa metálica ajustable para adaptador Universal 3P, 630 A.	\$ 378.500

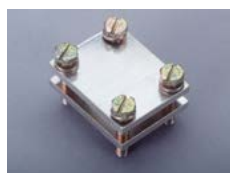




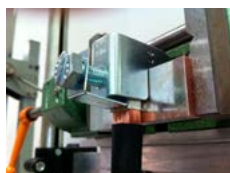
01479 - SOPORTE 3P



01284 - BORNE DE CONEXIÓN



01997 - PLACA DE CONEXIÓN BARRAS FLEXIBLES



01285 - BORNE DE CONEXIÓN

CÓDIGO	REFERENCIA	DESCRIPCIÓN	PRECIO UNITARIO
--------	------------	-------------	-----------------

SISTEMA 100 mm, 1250 A

WOH0026	01479	Soporte 3P para barras planas de 30, 40, 50, 60 x 10	\$ 181.400
WOH0027	01254	Protecciones laterales para soporte 01479	\$ 40.600
WOH0028	01251	Tapa para barras individuales de 30 - 60 x 10, longitud 1 m	\$ 148.600

SISTEMA 185 mm, 2500 A

WOH0063	01430	Soporte 3P para barras planas de 30 ... 120 X 10	\$ 315.200
---------	-------	--	------------

BORNES DE CONEXIÓN, PARA HACER DERIVACIONES DE BARRAS SIN PERFORACIONES NI TORNILLOS

		Tipo	Barras (mm)	Cable (mm ²)	Corriente (A) 75°C THW, THWN, XHHW	
WOH0031	01284	Universal	5	1.5 - 16 (16 - 6AWG)	15-65	\$ 5.900
WOH0032	01285	Universal	5	4 - 35 (12 - 2AWG)	25-115	\$ 9.500
WOH0033	01287	Universal	5	16 - 70 (6 - 2/0 AWG)	65-175	\$ 12.500
WOH0034	01068	Universal	5	16 - 120 (6AWG - 250MCM)	65-250	\$ 31.200
WOH0035	01289	Universal	10	1.5 - 16 (16 - 6AWG)	15-65	\$ 6.600
WOH0036	01290	Universal	10	4 - 35 (12 - 2AWG)	25-115	\$ 9.200
WOH0037	01292	Universal	10	16 - 70 (6 - 2/0 AWG)	65-175	\$ 17.200
WOH0038	01203	Universal	10	16 - 120 (6AWG - 250MCM)	65-250	\$ 30.100
WOH0039	01319	Pinza, enganche rápido	20x5 ... 30 x 10	3 x 20 x 1... 10 x 24 x 1	750	\$ 114.000
WOH0040	01318	Pinza, enganche rápido	20x5 ... 30x10	95 .. 185	500	\$ 114.000
WOH0041	01760	Pinza, enganche rápido	20x5 ... 30x10	120 ... 300	600	\$ 159.200
WOH0044	01201	Unión barras rígidas y cable	20 x 5 / 10	120 ... 240	400	\$ 82.700
WOH0045	01202	Unión barras rígidas y cable	25 x 5	150 ... 300	400	\$ 121.000
WOH0047	01094	General	30 x 10	95 ... 300	630	\$ 547.900
WOH0048	01092	General	30 x 10 Flexibles	-	1250	\$ 547.900
WOH0052	01997	Placa unión barra rígida y flexible	20 mm rígidas hasta 30 mm flexibles	-	-	\$ 72.100
WOH0053	01587	Placa unión barra rígida y flexible	35 mm rígidas hasta 30 mm flexibles	-	-	\$ 102.000
WOH0054	01616	Placa unión barra rígida y flexible	40 mm rígidas hasta 35 mm flexibles	-	-	\$ 154.200
WOH0059	01617	Placa unión barra rígida y flexible	50 mm rígidas hasta 63 mm flexibles	-	-	\$ 340.800

* Producto bajo pedido

** Producto última vez en lista de precios o hasta agotar inventarios

NU Producto Nuevo

SISTEMA COMPACTO CROSSBOARD PARA 125 A

wöhner
ALLES MIT SPANNUNG

CÓDIGO	REFERENCIA	DESCRIPCIÓN	PRECIO UNITARIO
PLACAS DE CONEXIÓN			
WOH0066	11225	Placa 225 mm fijación de accesorios	\$ 388.700
WOH0067	11405	Placa 405 mm fijación de accesorios	\$ 629.500
MÓDULO PARA ALIMENTACION DE PLACAS Y ADAPTADORES PARA EQUIPOS			
WOH0068	01592	Modulo de conexión, con proteccion contra contacto accidental 80 AMP	\$ 127.500
WOH0069	32668	Adapatador 16 A, precableados con cable 2,5 mm ² , 1 guía 45 mm de ancho y 160 mm de largo	\$ 128.200
WOH0070	32676	Adapatador 25 A, precableados con cable 4 mm ² , 1 guía 45 mm de ancho y 160 mm de largo	\$ 114.600
WOH0071	32684	Adapatador 32 A, precableados con cable 6 mm ² , 1 guía 45mm de ancho y 160 mm de largo	\$ 121.500
WOH0072	32692	Adapatador 45 A, precableados con cable 10 mm ² , 1 guía 45 mm de ancho y 160 mm de largo	\$ 140.700
WOH0076	32933	Extensión adaptadores para arranque directo	\$ 29.400
WOH0077	32934	Extensión adaptadores para arranque inverso	\$ 96.300
WOH0073	32947	Guia o Riel para Adaptador 45 MM Ancho	\$ 11.000



11405 - PLACA 405 mm



01592 - MÓDULO DE CONEXIÓN



32668 - ADAPTADOR 16 A



* Producto bajo pedido

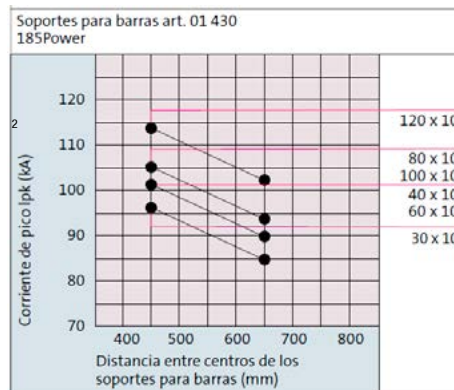
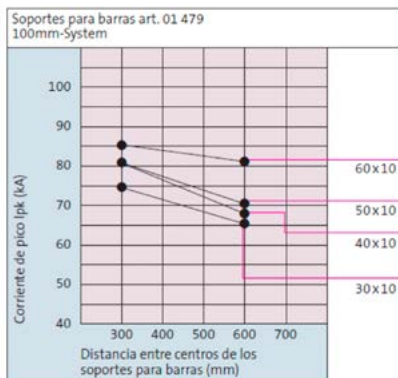
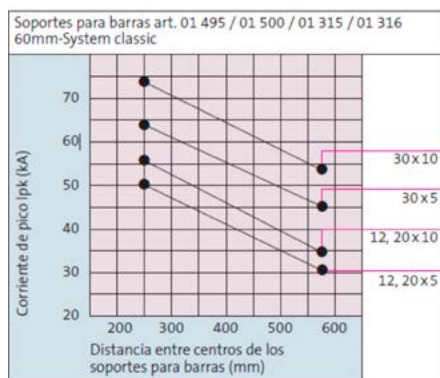
** Producto última vez en lista de precios o hasta agotar inventarios

NU Producto Nuevo



Diagrama de resistencia a la corriente de cortocircuito según IEC/EN 60439-1 (Resp. IEC/EN 61439-1/2) para sistemas de distribución en barras de 60, 100 y 185 mm

(•) Valores de las pruebas de homologación



A continuación se indican las equivalencias entre las secciones de conductores en mm² y AWG/MCM Wöhner¹

A continuación se indican las corrientes nominales de barras planas en condiciones óptimas a una temperatura ambiente de 35°C. Wöhner¹

Corriente de las barras según norma DIN 43671

Dimensiones	Secciones	Corrientes nominales Temp. de las barras	
		65°C	85°C
12 x 5	60 mm ²	200 A	250 A
15 x 5	75 mm ²	250 A	320 A
20 x 5	100 mm ²	320 A	400 A
25 x 5	125 mm ²	400 A	500 A
30 x 5	150 mm ²	450 A	550 A
12 x 10	120 mm ²	360 A	450 A
20 x 10	200 mm ²	520 A	630 A
30 x 10	300 mm ²	630 A	800 A
40 x 10	400 mm ²	850 A	1000 A
50 x 10	500 mm ²	1000 A	1200 A
60 x 10	600 mm ²	1250 A	1500 A
80 x 10	800 mm ²	1500 A	1800 A
100 x 10	1000 mm ²	1800 A	2100 A
120 x 10	1200 mm ²	2100 A	2500 A

Equivalencia AWG y mm²

0.75 mm ²	18 AWG	(0.82 mm ²)
1.5 mm ²	16 AWG	(1.3 mm ²)
2.5 mm ²	14 AWG	(2.1 mm ²)
4 mm ²	12 AWG	(3.3 mm ²)
6 mm ²	10 AWG	(5.3 mm ²)
10 mm ²	8 AWG	(8.4 mm ²)
16 mm ²	6 AWG	(13.3 mm ²)
25 mm ²	4 AWG	(21.2 mm ²)
35 mm ²	2 AWG	(33.6 mm ²)
50 mm ²	0 AWG	(53.5 mm ²)
70 mm ²	2/0 AWG	(67.4 mm ²)
95 mm ²	3/0 AWG	(85.0 mm ²)
120 mm ²	250 MCM	(127 mm ²)
150 mm ²	300 MCM	(152 mm ²)
185 mm ²	350 MCM	(177 mm ²)
240 mm ²	500 MCM	(253 mm ²)
300 mm ²	600 MCM	(304 mm ²)

ⁱ Wöhner: tabla tomada del Catálogo General 2014, capítulo 8 datos técnicos pág... 7