



# ÍNDICE

Dispositivos para instalaciones eléctricas	7-3 · 7-4
Tomas industriales	7-5
Tomas y clavijas industriales 110 VAC color amarillo	7-6
Tomas y clavijas industriales 220 VAC color azul	7-7 · 7-8
Tomas y clavijas industriales 440 VAC color rojo	7-9
Tomas y clavijas industriales 500 VAC color negro	7-10
Unidades multiservicios para tomas VCP de 16 y 32 A	7-11
Barras flexibles de cobre	7-12
Barras rígidas de cobre	7-13
Ventiladores, cubiertas y filtros para tableros eléctricos	7-14
Transformadores de corriente núcleo cerrado y partido	7-15
Relevos 8, 11 y 14 pines con indicación mecánica, botón de prueba y LED	7-16
Características técnicas de relevos y bases de pines	7-17
Pilotos electrónicos "monoblock"	7-18
LED's tipo BA9S, 9 mm	7-19
Terminales de compresión de barril corto, barril largo y tubos de empalme	7-20
Terminales aisladas	7-21 · 7-22
Termoencogibles	7-23 · 7-24
Canaleta ranurada o ducto portacables color gris	7-25
Correas, bases adhesivas, espirales para sujeción y marcadores tipo anillo para cables	7-26



# Tomacorrientes, Interruptores Dispositivos smart & Sensores

*encender • apagar • controlar*

**Conéctate al futuro:**  
La solución integral para un hogar  
funcional y moderno

electric  
**vcp**

# DISPOSITIVOS PARA INSTALACIONES ELÉCTRICAS

electric  
**vcp**

SECCIÓN 7



CÓDIGO	REFERENCIA	DESCRIPCIÓN	PRECIO
<b>INTERRUPTORES</b>			
** DEV0019	WS180-301	Interruptor sencillo, 127V - 10A, color negro mate con tapa incluida.	\$ 5.000
** DEV0020	WS180-303	Interruptor doble, 127V - 10A, color negro mate con tapa incluida.	\$ 9.000
** DEV0021	WS180-305	Interruptor triple, 127V - 10A, color negro mate con tapa incluida.	\$ 10.600
DEV0004	WS161-302	Interruptor sencillo conmutable ( 3 vías), 127V - 10A, color blanco con tapa incluida.	\$ 6.100
DEV0022	WS180-302	Interruptor sencillo conmutable ( 3 vías), 127V - 10A, color negro mate con tapa incluida.	\$ 6.700
DEV0005	WS161-304	Interruptor doble conmutable ( 3 vías), 127V - 10A, color blanco con tapa incluida.	\$ 10.100
DEV0023	WS180-304	Interruptor doble conmutable ( 3 vías), 127V - 10A, color negro mate con tapa incluida	\$ 11.000
DEV0006	WS161-306	Interruptor triple conmutable ( 3 vías), 127V - 10A, color blanco con tapa incluida.	\$ 14.000
DEV0024	WS180-306	Interruptor triple conmutable ( 3 vías), 127V - 10A, color negro mate con tapa incluida.	\$ 14.800
DEV0007	WS162-346	Interruptor + tomacorriente con polo a tierra, 127V - 15A (nema 5-15R), color blanco con tapa incluida.	\$ 9.100
DEV0025	WS180-346	Interruptor + tomacorriente con polo a tierra, 127V - 15A (nema 5-15R), color negro mate con tapa incluida	\$ 9.800
<b>TIMBRES</b>			
DEV0014	WS161-318	Pulsador timbre sencillo 127V, 10A, color blanco con tapa incluida.	\$ 5.600
DEV0031	WS180-318	Pulsador timbre sencillo 127V, 10A, color negro mate con tapa incluida.	\$ 5.700
DEV0034	WS161-319	Zumbador timbre 127V/ 0.014A- 0.7W, color blanco con tapa incluida.	\$ 23.200
DEV0033	WS180-319	Zumbador timbre 127V/ 0.014A- 0.7W, color negro mate con tapa incluida.	\$ 24.400
<b>TOMACORRIENTES</b>			
DEV0008	WS162-409	Tomacorriente doble con polo a tierra, 127V - 15A (nema 5-15R), color blanco con tapa incluida.	\$ 6.500
** DEV0026	WS180-409	Tomacorriente doble con polo a tierra, 127V - 15A (nema 5-15R), color negro mate con tapa incluida.	\$ 7.000
DEV0013	WS162-231	Tomacorriente sencillo con polo a tierra, 127V - 15A (nema 5-15R) + 2 salidas USB tipo A 5V - 2,1A, color blanco con tapa incluida.	\$ 28.800
<b>TOMACORRIENTES GFCI</b>			
DEV0012	WS162-501	Tomacorriente doble GFCI con polo a tierra, 125V - 20A (nema 5-20R), color blanco con tapa incluida.	\$ 47.300
DEV0030	WS162-500	Tomacorriente doble GFCI con polo a tierra, 125V - 20A (nema 5-20R), color negro mate con tapa incluida.	\$ 43.500



WS180-302 WS161-302



WS180-306 WS161-306



WS180-409 WS162-409



WS162-500 WS162-501



WS161-318 WS161-319

**Lenor**  
CS-LCO-14134-2022S1E1/205

\* Producto bajo pedido

\*\* Producto última vez en lista de precios o hasta agotar inventarios

NU Producto Nuevo



WS161-TV+TEL



WS162-3011



WS162-403



SEN5

CÓDIGO	REFERENCIA	DESCRIPCIÓN	PRECIO
<b>SALIDAS PARA TELEVISIÓN Y TELÉFONO</b>			
DEV0009	WS161-TEL	Toma sencillo para teléfono, color blanco con tapa incluida.	\$ 4.900
DEV0027	WS180-TEL	Toma sencilla para teléfono, color negro mate con tapa incluida.	\$ 5.500
DEV0010	WS161-TV	Toma sencillo para televisión, color blanco con tapa incluida.	\$ 5.300
DEV0028	WS180-TV	Toma sencilla para televisión, color negro mate con tapa incluida.	\$ 6.000
DEV0011	WS161-TV+TEL	Toma con 1 salida para televisión y una salida para teléfono, color blanco con tapa incluida.	\$ 7.400
DEV0029	WS180-TV+TEL	Toma con 1 salida para televisión y una salida para teléfono, color negro mate con tapa incluida.	\$ 8.100
<b>TAPAS</b>			
DEV0015	WS162-001	Tapa lisa o tapa ciega, color blanco.	\$ 3.200
DEV0032	WS180-001	Tapa lisa o tapa ciega, color negro mate.	\$ 3.600
<b>PLUGS Y DRIVER SMART, AUTOMATIZA TUS ESPACIOS Y CONTROLA LOS DESDE LA APP VCP SMART</b>			
DEV0017	WS162-3011	Interruptor Smart ON/OFF tipo driver con tecnología WI-FI, Voltaje: 90V-250V, LED/CFL: 150W. Compatible con la App VCP Smart+ que se encuentra disponible en Play Store y App Store, compatible con Amazon Alexa®, Google Home® Google Assistant®	\$ 85.700
DEV0018	WS162-403	Tomacorriente Mini plug Smart ON/OFF con tecnología WI-FI, Voltaje: 100V-240V, 15A(nema 5-15R). Compatible con la App VCP Smart+ que se encuentra disponible en Play Store y App Store, compatible con Amazon Alexa®, Google Home® Google Assistant®	\$ 61.200
<b>SENSORES PIR - INFRARROJO, MONTAJE EN TECHO (NO REQUIERE UNIDAD DE CONTROL)</b>			
		<b>Cobertura</b>	<b>Régimen Nominal</b>
DEV0016	SEN5	360° - 6 metros de diámetro	Incandescente: 800 W @ 110 -130VAC, LED/CFL: 200 W @ 110 -130V



\* Producto bajo pedido

\*\* Producto última vez en lista de precios o hasta agotar inventarios

NU Producto Nuevo



## Nuestras tomas y clavijas cumplen con el requisito nacional del RETIE y tiene certificación internacional

Nuestras tomas y clavijas además de cumplir con RETIE, están certificadas con la norma IEC60309-1 y la IEC60309-2, equivalente a la norma EN60309 parte 1 y la EN60309 parte 2

OVE Austrian Electrotechnical Association  
Eschenbachgasse 9 | 1010 Wien | Austria  
ZVR: 327276990 | www.ove.at

OVE Certification  
Kahleberggasse 2A | 1190 Wien | Austria  
T +43 1 370 58 06 | certification@ove.at

Validity of OVE-Certificates can be checked at [www.ove.at](http://www.ove.at)



Page 1 of 3

## ÖVE-CERTIFICATE

including the entitlement to use the Austrian Safety Mark



Certificate No.: **75244-008-06** Valid from: 2023 01 12  
until: 2025 01 12

The Austrian Electrotechnical Association (OVE) hereby grants the right to the company mentioned below to label the listed products with the Austrian Safety Mark.

Company: **LAUMAYER S.A.**  
Cra 50C No. 10Sur - 61  
Medellin  
Colombia

Product: **Connector for industrial purposes**

The products submitted by the applicant were type tested in accordance with the requirements of the technical standards and specifications listed in this certificate. OVE certifies the conformity of the listed products and those products manufactured strictly identical to the submitted ones (EN ISO/IEC 17067, Conformity Assessment Scheme Type 5).

The manufacturing process and the products are subject to ongoing surveillance based on harmonized European procedures. This certificate has been issued under the presumption and conditional on the fact that the applicant holds all necessary legal rights with regard to the product, presented for the testing and certification.

Results of testing are shown in file No(s): **3694-1852/22**

Österreichischer Verband für Elektrotechnik  
Head of OVE Certification

*T. Neumayer*  
Digitally signed by T. Neumayer  
DN: cn=T. Neumayer, o=OVE  
Dipl.-Ing. T. Neumayer

Wien, 2023 01 12

OVE Certification  
Accredited by the Federal Ministry for Digital and Economic Affairs as Certification Body for products within the scope as given in the official decree and published under <https://bkkred.itersung-suedtirol.gv.at>



OVE Austrian Electrotechnical Association  
Eschenbachgasse 9 | 1010 Wien | Austria  
ZVR: 327276990 | www.ove.at

OVE Certification  
Kahleberggasse 2A | 1190 Wien | Austria  
T +43 1 370 58 06 | certification@ove.at

Validity of OVE-Certificates can be checked at [www.ove.at](http://www.ove.at)



Page 1 of 3

## ÖVE-CERTIFICATE

including the entitlement to use the Austrian Safety Mark



Certificate No.: **75244-007-06** Valid from: 2023 01 12  
until: 2025 01 12

The Austrian Electrotechnical Association (OVE) hereby grants the right to the company mentioned below to label the listed products with the Austrian Safety Mark.

Company: **LAUMAYER S.A.**  
Cra 50C No. 10Sur - 61  
Medellin  
Colombia

Product: **Plug for industrial purposes**

The products submitted by the applicant were type tested in accordance with the requirements of the technical standards and specifications listed in this certificate. OVE certifies the conformity of the listed products and those products manufactured strictly identical to the submitted ones (EN ISO/IEC 17067, Conformity Assessment Scheme Type 5).

The manufacturing process and the products are subject to ongoing surveillance based on harmonized European procedures. This certificate has been issued under the presumption and conditional on the fact that the applicant holds all necessary legal rights with regard to the product, presented for the testing and certification.

Results of testing are shown in file No(s): **3694-1851/22**

Österreichischer Verband für Elektrotechnik  
Head of OVE Certification

*T. Neumayer*  
Digitally signed by T. Neumayer  
DN: cn=T. Neumayer, o=OVE  
Dipl.-Ing. T. Neumayer

Wien, 2023 01 12

OVE Certification  
Accredited by the Federal Ministry for Digital and Economic Affairs as Certification Body for products within the scope as given in the official decree and published under <https://bkkred.itersung-suedtirol.gv.at>



CERTIFICADO DE CONFORMIDAD



75244  
Certificado Internacional

Homologado con RETIE  
Reconocido por la  
SIC

## TOMAS Y CLAVIJAS INDUSTRIALES 110 VAC. COLOR AMARILLO



TAR16/213-4

NU



CLA16/013-4



TSP32/1232-4

NU

CÓDIGO	REFERENCIA	DESCRIPCIÓN					PRECIO
<b>TOMAS Y CLAVIJAS 110 VAC. IP 44</b>							
		<b>Tipo</b>	<b>Corriente</b>	<b>Configuración</b>	<b>Tierra</b>	<b>IP</b>	
TCV0077	TSP16/113-4	Toma S/P	16 A	2P + T	4H	IP 44	\$ 78.900
TCV0078	TAR16/213-4	Toma aérea	16 A	2P + T	4H	IP 44	\$ 47.500
TCV0199	TIN16/413-4f8	Toma incrustar	16 A	2P + T	4H	IP 44	\$ 42.800
TCV0080	CLA16/013-4	Clavija	16 A	2P + T	4H	IP 44	\$ 37.300
TCV0081	TSP32/123-4	Toma S/P	32 A	2P + T	4H	IP 44	\$ 62.500
TCV0082	TAR32/223-4	Toma aérea	32 A	2P + T	4H	IP 44	\$ 72.100
TCV0083	TIN32/423-4	Toma incrustar	32 A	2P + T	4H	IP 44	\$ 60.000
TCV0084	CLA32/023-4	Clavija	32 A	2P + T	4H	IP 44	\$ 60.300
<b>TOMAS Y CLAVIJAS 110 VAC. IP 67</b>							
		<b>Tipo</b>	<b>Corriente</b>	<b>Configuración</b>	<b>Tierra</b>	<b>IP</b>	
TCV0093	TSP16/1132-4	Toma S/P	16 A	2P + T	4H	IP 67	\$ 122.800
TCV0094	TAR16/2132-4	Toma aérea	16 A	2P + T	4H	IP 67	\$ 91.300
TCV0200	TIN16/4132-4f8	Toma incrustar	16 A	2P + T	4H	IP 67	\$ 90.600
TCV0096	CLA16/0132-4	Clavija	16 A	2P + T	4H	IP 67	\$ 73.400
TCV0097	TSP32/1232-4	Toma S/P	32 A	2P + T	4H	IP 67	\$ 160.900
TCV0098	TAR32/2232-4	Toma aérea	32 A	2P + T	4H	IP 67	\$ 142.900
TCV0099	TIN32/4232-4f78	Toma incrustar	32 A	2P + T	4H	IP 67	\$ 126.400
TCV0100	CLA32/0232-4	Clavija	32 A	2P + T	4H	IP 67	\$ 103.600



\* Producto bajo pedido

\*\* Producto última vez en lista de precios o hasta agotar inventarios  
NU Producto Nuevo

# TOMAS Y CLAVIJAS INDUSTRIALES 220 VAC. COLOR AZUL

CÓDIGO	REFERENCIA	DESCRIPCIÓN					PRECIO	
TOMAS Y CLAVIJAS 220 VAC. IP 44								
		Tipo	Corriente	Configuración	Tierra	IP		
	TCV0024	TSP16/113-6	Toma S/P	16 A	2P + T	6H	IP 44	\$ 44.300
	TCV0025	TAR16/213-6	Toma aérea	16 A	2P + T	6H	IP 44	\$ 34.800
NU	TCV0197	TIN16/413-6f8	Toma incrustar	16 A	2P + T	6H	IP 44	\$ 37.500
	TCV0026	CLA16/013-6	Clavija	16 A	2P + T	6H	IP 44	\$ 27.800
	TCV0171	TSP32/123-6	Tomas S/P	32 A	2P + T	6H	IP 44	\$ 52.300
	TCV0154	TAR32/223-6	Toma aérea	32 A	2P + T	6H	IP 44	\$ 43.100
	TCV0172	TIN32/423-6	Toma incrustar	32 A	2P + T	6H	IP 44	\$ 53.400
	TCV0153	CLA32/023-6	Clavija	32 A	2P + T	6H	IP 44	\$ 35.900
	TCV0027	TSP16/114-9	Toma S/P	16 A	3P + T	9H	IP 44	\$ 49.400
	TCV0028	TAR16/214-9	Toma aérea	16 A	3P + T	9H	IP 44	\$ 41.500
NU	TCV0198	TIN16/414-9f8	Toma incrustar	16 A	3P + T	9H	IP 44	\$ 48.200
	TCV0037	CLA16/014-9	Clavija	16 A	3P + T	9H	IP 44	\$ 29.500
	TCV0029	TSP32/124-9	Toma S/P	32 A	3P + T	9H	IP 44	\$ 68.100
	TCV0030	TAR32/224-9	Toma aérea	32 A	3P + T	9H	IP 44	\$ 67.200
	TCV0066	TIN32/424-9	Toma incrustar	32 A	3P + T	9H	IP 44	\$ 71.900
	TCV0038	CLA32/024-9	Clavija	32 A	3P + T	9H	IP 44	\$ 55.100
	TCV0041	TSP16/115-9	Toma S/P	16 A	3P + N + T	9H	IP 44	\$ 72.500
	TCV0042	TAR16/215-9	Toma aérea	16 A	3P + N + T	9H	IP 44	\$ 53.600
	TCV0067	TIN16/415-9	Toma incrustar	16 A	3P + N + T	9H	IP 44	\$ 59.600
	TCV0051	CLA16/015-9	Clavija	16 A	3P + N + T	9H	IP 44	\$ 50.800
	TCV0043	TSP32/125-9	Toma S/P	32 A	3P + N + T	9H	IP 44	\$ 83.800
	TCV0044	TAR32/225-9	Toma aérea	32 A	3P + N + T	9H	IP 44	\$ 81.800
	TCV0068	TIN32/425-9	Toma incrustar	32 A	3P + N + T	9H	IP 44	\$ 89.300
	TCV0052	CLA32/025-9	Clavija	32 A	3P + N + T	9H	IP 44	\$ 63.100



TSP16/113-6



CLA16/013-6



TAR16/214-9



TIN16/415-9

\* Producto bajo pedido

\*\* Producto última vez en lista de precios o hasta agotar inventarios

NU Producto Nuevo



## TOMAS Y CLAVIJAS INDUSTRIALES 220 VAC. COLOR AZUL

CÓDIGO	REFERENCIA	DESCRIPCIÓN					PRECIO	
TOMAS Y CLAVIJAS 220 VAC. IP 67								
		Tipo	Corriente	Configuración	Tierra	IP		
	TCV0109	TSP16/1132-6	Toma S/P	16 A	2P + T	6H	IP 67	\$ 115.100
	TCV0110	TAR16/2132-6	Toma aérea	16 A	2P + T	6H	IP 67	\$ 66.400
NU	TCV0201	TIN16/4132-6f8	Toma incrustar	16 A	2P + T	6H	IP 67	\$ 81.500
	TCV0112	CLA16/0132-6	Clavija	16 A	2P + T	6H	IP 67	\$ 62.900
NU	TCV0206	TSP32/1232-6	Toma S/P	32 A	2P + T	6H	IP 67	\$ 118.200
NU	TCV0207	TAR32/2232-6	Toma aérea	32 A	2P + T	6H	IP 67	\$ 100.600
NU	TCV0208	TIN32/4232-6f78	Toma incrustar	32 A	2P + T	6H	IP 67	\$ 119.700
NU	TCV0209	CLA32/0232-6	Clavija	32 A	2P + T	6H	IP 67	\$ 96.500
	TCV0113	TSP16/1142-9	Toma S/P	16 A	3P + T	9H	IP 67	\$ 115.800
	TCV0114	TAR16/2142-9	Toma aérea	16 A	3P + T	9H	IP 67	\$ 100.300
NU	TCV0202	TIN16/4142-9f8	Toma incrustar	16 A	3P + T	9H	IP 67	\$ 121.300
	TCV0116	CLA16/0142-9	Clavija	16 A	3P + T	9H	IP 67	\$ 76.300
	TCV0117	TSP32/1242-9	Toma S/P	32 A	3P + T	9H	IP 67	\$ 130.900
	TCV0118	TAR32/2242-9	Toma aérea	32 A	3P + T	9H	IP 67	\$ 122.200
	TCV0119	TIN32/4242-9f78	Toma incrustar	32 A	3P + T	9H	IP 67	\$ 142.500
	TCV0120	CLA32/0242-9	Clavija	32 A	3P + T	9H	IP 67	\$ 121.100
	TCV0181	CLA32/6242-9	Clavija incrustar	32 A	3P + T	9H	IP 67	\$ 144.200
	TCV0031	TSP63/1345-9	Toma S/P	63 A	3P + T	9H	IP 67	\$ 381.300
	TCV0033	TAR63/2345-9	Toma aérea	63 A	3P + T	9H	IP 67	\$ 327.700
	TCV0032	TIN63/4345-9	Toma incrustar	63 A	3P + T	9H	IP 67	\$ 259.400
	TCV0039	CLA63/034-9	Clavija	63 A	3P + T	9H	IP 67	\$ 231.900
	TCV0183	CLA63/634-9	Clavija incrustar	63 A	3P + T	9H	IP 67	\$ 309.700
	TCV0034	TSP125/1445-9	Toma S/P	125 A	3P + T	9H	IP 67	\$ 1.103.900
	TCV0036	TAR125/2445-9	Toma aérea	125 A	3P + T	9H	IP 67	\$ 989.700
	TCV0035	TIN125/4445-9	Toma incrustar	125 A	3P + T	9H	IP 67	\$ 650.300
	TCV0040	CLA125/044-9	Clavija	125 A	3P + T	9H	IP 67	\$ 769.200
	TCV0121	TSP16/1152-9	Toma S/P	16 A	3P + N + T	9H	IP 67	\$ 118.500
	TCV0122	TAR16/2152-9	Toma aérea	16 A	3P + N + T	9H	IP 67	\$ 143.600
	TCV0123	TIN16/4152-9f78	Toma incrustar	16 A	3P + N + T	9H	IP 67	\$ 146.400
	TCV0124	CLA16/0152-9	Clavija	16 A	3P + N + T	9H	IP 67	\$ 81.200
	TCV0125	TSP32/1252-9	Toma S/P	32 A	3P + N + T	9H	IP 67	\$ 165.800
	TCV0126	TAR32/2252-9	Toma aérea	32 A	3P + N + T	9H	IP 67	\$ 146.700
	TCV0127	TIN32/4252-9f78	Toma incrustar	32 A	3P + N + T	9H	IP 67	\$ 157.100
	TCV0128	CLA32/0252-9	Clavija	32 A	3P + N + T	9H	IP 67	\$ 106.500
	TCV0045	TSP63/1355-9	Toma S/P	63 A	3P + N + T	9H	IP 67	\$ 362.500
	TCV0047	TAR63/2355-9	Toma aérea	63 A	3P + N + T	9H	IP 67	\$ 357.600
	TCV0046	TIN63/4355-9	Toma incrustar	63 A	3P + N + T	9H	IP 67	\$ 281.400
	TCV0053	CLA63/035-9	Clavija	63 A	3P + N + T	9H	IP 67	\$ 273.900
	TCV0048	TSP125/1455-9	Toma S/P	125 A	3P + N + T	9H	IP 67	\$ 1.295.600
	TCV0050	TAR125/2455-9	Toma aérea	125 A	3P + N + T	9H	IP 67	\$ 941.000
	TCV0049	TIN125/4455-9	Toma incrustar	125 A	3P + N + T	9H	IP 67	\$ 690.200
	TCV0054	CLA125/045-9	Clavija	125 A	3P + N + T	9H	IP 67	\$ 770.200



TAR16/2132-6



TIN16/4132-6f78



CLA63/0345-9

CLAVIJA DE INCRUSTAR  
CLA32/6242-9

\* Producto bajo pedido

\*\* Producto última vez en lista de precios o hasta agotar inventarios

NU Producto Nuevo



# TOMAS Y CLAVIJAS INDUSTRIALES 440 VAC. COLOR ROJO

electric  
**vcp**

SECCIÓN 7

7

CÓDIGO	REFERENCIA	DESCRIPCIÓN	PRECIO
--------	------------	-------------	--------

## TOMAS Y CLAVIJAS ESPECIALES PARA CONTENEDORES 440V

		Tipo	Corriente	Configuración	Tierra	IP	
TCV0173	TAR32/2242-3V	Toma aérea	32 A	3P + T	3H	IP 67	\$ 121.600
TCV0174	TIN32/4242-3F78V	Toma incrustar	32 A	3P + T	3H	IP 67	\$ 99.200
TCV0175	CLA32/0242-3V	Clavija	32 A	3P + T	3H	IP 67	\$ 113.700
TCV0176	TSP32/1242-3V	Toma s/p	32 A	3P + T	3H	IP 67	\$ 114.200

## TOMAS Y CLAVIJAS 440 VAC. IP 44

		Tipo	Corriente	Configuración	Tierra	IP	
TCV0001	TSP16/114-6	Toma S/P	16 A	3P + T	6H	IP 44	\$ 47.000
TCV0003	TAR16/214-6	Toma aérea	16 A	3P + T	6H	IP 44	\$ 41.800
TCV0196	TIN16/414-6f8	Toma incrustar	16 A	3P + T	6H	IP 44	\$ 41.600
TCV0011	CLA16/014-6	Clavija	16 A	3P + T	6H	IP 44	\$ 30.200
TCV0004	TSP32/124-6	Toma S/P	32 A	3P + T	6H	IP 44	\$ 53.100
TCV0006	TAR32/224-6	Toma aérea	32 A	3P + T	6H	IP 44	\$ 53.200
TCV0005	TIN32/424-6	Toma incrustar	32 A	3P + T	6H	IP 44	\$ 66.100
TCV0012	CLA32/024-6	Clavija	32 A	3P + T	6H	IP 44	\$ 41.400
TCV0015	TSP16/115-6	Toma S/P	16 A	3P + N + T	6H	IP 44	\$ 52.800
TCV0016	TAR16/215-6	Toma aérea	16 A	3P + N + T	6H	IP 44	\$ 51.500
TCV0069	TIN16/415-6	Toma incrustar	16 A	3P + N + T	6H	IP 44	\$ 52.800
TCV0021	CLA16/015-6	Clavija	16 A	3P + N + T	6H	IP 44	\$ 38.500
TCV0017	TSP32/125-6	Toma S/P	32 A	3P + N + T	6H	IP 44	\$ 74.800
TCV0018	TAR32/225-6	Toma aérea	32 A	3P + N + T	6H	IP 44	\$ 62.600
TCV0019	TIN32/425-6	Toma incrustar	32 A	3P + N + T	6H	IP 44	\$ 67.100
TCV0022	CLA32/025-6	Clavija	32 A	3P + N + T	6H	IP 44	\$ 44.700

## TOMAS Y CLAVIJAS 440 VAC. IP 67

		Tipo	Corriente	Configuración	Tierra	IP	
TCV0129	TSP16/1142-6	Toma S/P	16 A	3P + T	6H	IP 67	\$ 116.400
TCV0130	TAR16/2142-6	Toma aérea	16 A	3P + T	6H	IP 67	\$ 91.200
TCV0203	TIN16/4142-6f8	Toma incrustar	16 A	3P + T	6H	IP 67	\$ 118.600
TCV0132	CLA16/0142-6	Clavija	16 A	3P + T	6H	IP 67	\$ 76.300
TCV0133	TSP32/1242-6	Toma S/P	32 A	3P + T	6H	IP 67	\$ 119.100
TCV0134	TAR32/2242-6	Toma aérea	32 A	3P + T	6H	IP 67	\$ 106.200
TCV0135	TIN32/4242-6f78	Toma incrustar	32 A	3P + T	6H	IP 67	\$ 129.600
TCV0136	CLA32/0242-6	Clavija	32 A	3P + T	6H	IP 67	\$ 96.700
TCV0180	CLA32/6242-6	Clavija incrustar	32 A	3P + T	6H	IP 67	\$ 115.200
TCV0007	TSP63/1345-6	Toma S/P	63 A	3P + T	6H	IP 67	\$ 288.200
TCV0008	TAR63/2345-6	Toma aérea	63 A	3P + T	6H	IP 67	\$ 291.900
TCV0062	TIN63/4345-6	Toma incrustar	63 A	3P + T	6H	IP 67	\$ 258.500
TCV0013	CLA63/034-6	Clavija	63 A	3P + T	6H	IP 67	\$ 229.000
TCV0182	CLA63/634-6	Clavija incrustar	63 A	3P + T	6H	IP 67	\$ 247.900
TCV0009	TSP125/1445-6	Toma S/P	125 A	3P + T	6H	IP 67	\$ 918.600
TCV0010	TAR125/2445-6	Toma aérea	125 A	3P + T	6H	IP 67	\$ 812.800
TCV0061	TIN125/4445-6	Toma incrustar	125 A	3P + T	6H	IP 67	\$ 607.000
TCV0014	CLA125/044-6	Clavija	125 A	3P + T	6H	IP 67	\$ 597.400
TCV0137	TSP16/1152-6	Toma S/P	16 A	3P + N + T	6H	IP 67	\$ 107.500
TCV0138	TAR16/2152-6	Toma aérea	16 A	3P + N + T	6H	IP 67	\$ 92.400
TCV0139	TIN16/4152-6f78	Toma incrustar	16 A	3P + N + T	6H	IP 67	\$ 122.100
TCV0140	CLA16/0152-6	Clavija	16 A	3P + N + T	6H	IP 67	\$ 79.600
TCV0141	TSP32/1252-6	Toma S/P	32 A	3P + N + T	6H	IP 67	\$ 166.200
TCV0142	TAR32/2252-6	Toma aérea	32 A	3P + N + T	6H	IP 67	\$ 124.700
TCV0143	TIN32/4252-6f78	Toma incrustar	32 A	3P + N + T	6H	IP 67	\$ 149.500
TCV0144	CLA32/0252-6	Clavija	32 A	3P + N + T	6H	IP 67	\$ 105.000
TCV0020	TSP63/1355-6	Toma S/P	63 A	3P + N + T	6H	IP 67	\$ 363.100
TCV0060	TAR63/2355-6	Toma aérea	63 A	3P + N + T	6H	IP 67	\$ 340.300
TCV0063	TIN63/4355-6	Toma incrustar	63 A	3P + N + T	6H	IP 67	\$ 243.900
TCV0023	CLA63/035-6	Clavija	63 A	3P + N + T	6H	IP 67	\$ 265.700
TCV0057	TSP125/1455-6	Toma S/P	125 A	3P + N + T	6H	IP 67	\$ 1.019.000
TCV0059	TAR125/2455-6	Toma aérea	125 A	3P + N + T	6H	IP 67	\$ 1.005.700
TCV0058	TIN125/4455-6	Toma incrustar	125 A	3P + N + T	6H	IP 67	\$ 685.700
TCV0070	CLA125/045-6	Clavija	125 A	3P + N + T	6H	IP 67	\$ 753.300

NU Producto Nuevo



TSP16/114-6



TAR16/214-6



TSP32/1242-6



TIN32/4242-6F78



CLAVIJA DE INCRUSTAR  
CLA63/634-6



TSP125/1455-6



CLA32/0242-3V



## TOMAS Y CLAVIJAS INDUSTRIALES 500 VAC. COLOR NEGRO. UNIDADES MULTISERVICIOS PARA TOMAS VCP



CLA63 0345-7

NU



TIN16/414-7

NU



UMS FLEX 6-S3



S230E-5



THD-1016



TRC-16

CÓDIGO	REFERENCIA	DESCRIPCIÓN					PRECIO
--------	------------	-------------	--	--	--	--	--------

### TOMAS Y CLAVIJAS 500 VAC. IP 44

		Tipo	Corriente	Configuración	Tierra	IP	
TCV0155	TAR16/214-7	Toma aérea	16 A	3P + T	7H	IP 44	\$ 48.600
TCV0156	TSP16/114-7	Toma S/P	16 A	3P + T	7H	IP 44	\$ 54.600
TCV0204	TIN16/414-7f8	Toma incrustar	16 A	3P + T	7H	IP 44	\$ 47.900
TCV0158	CLA16/014-7	Clavija	16 A	3P + T	7H	IP 44	\$ 36.600
TCV0159	TAR32/224-7	Toma aérea	32 A	3P + T	7H	IP 44	\$ 79.200
TCV0160	TSP32/124-7	Toma S/P	32 A	3P + T	7H	IP 44	\$ 81.000
TCV0161	TIN32/424-7	Toma incrustar	32 A	3P + T	7H	IP 44	\$ 63.600
TCV0162	CLA32/024-7	Clavija	32 A	3P + T	7H	IP 44	\$ 60.400

### TOMAS Y CLAVIJAS 500 VAC. IP 67

		Tipo	Corriente	Configuración	Tierra	IP	
TCV0167	TAR32/2252-7	Toma aérea	32 A	3P + N + T	7H	IP 67	\$ 391.300
TCV0168	TSP32/1252-7	Toma S/P	32 A	3P + N + T	7H	IP 67	\$ 402.300
TCV0205	TIN32/4252-7f78	Toma incrustar	32 A	3P + N + T	7H	IP 67	\$ 451.200
TCV0170	CLA32/0252-7	Clavija	32 A	3P + N + T	7H	IP 67	\$ 372.200
TCV0163	TAR63/2345-7	Toma aérea	63 A	3P + T	7H	IP 67	\$ 356.900
TCV0164	TSP63/1345-7	Toma S/P	63 A	3P + T	7H	IP 67	\$ 375.000
TCV0165	TIN63/4345-7	Toma incrustar	63 A	3P + T	7H	IP 67	\$ 340.400
TCV0166	CLA63/034-7	Clavija	63 A	3P + T	7H	IP 67	\$ 288.200
TCV0178	TAR125/2445-7	Toma aérea	125 A	3P + T	7H	IP 67	\$ 949.300
TCV0177	CLA125/0445-7	Clavija	125 A	3P + T	7H	IP 67	\$ 659.300

### CAJA BASE PARA UNIDADES MULTISERVICIO IP 67

		#Ventanas	#Módulos para MCB	Dimensiones H x W x D	IP		
NU	TCV0187	UMS FLEX 6-S3	3	Hasta 6 módulos	471 x 160 x 132 mm	IP 67	\$ 370.200
NU	TCV0188	UMS FLEX 10-S4	4	Hasta 10 módulos	471 x 230 x 158 mm	IP 67	\$ 493.900
NU	TCV0189	UMS FLEX 16-S6	6	Hasta 16 módulos	471 x 330 x 158 mm	IP 67	\$ 844.900

Cada caja base para unidades multiservicio de cualquier referencia incluye una tapa ciega Ref: TBF-8097F

### ACCESORIOS PARA ENSAMBLE DE UNIDADES MULTISERVICIO

	TCV0151	S230E-5	Toma sencilla 15 A - 125 Vca. NEMA 5 - 15R	\$ 45.500
NU	TCV0190	TBF-8097F	Tapa ciega 80x97mm	\$ 15.200
NU	TCV0191	TFN-5050F	Flange adaptador para toma NEMA 50x50mm	\$ 19.300
NU	TCV0192	THD-1016	Manija para UMS FLEX 10-S4 Y UMS FLEX 16-S6	\$ 44.600
NU	TCV0194	TRC-16	Rack metálico rojo para caja UMS FLEX 16-S6	\$ 748.800
NU	TCV0195	TKIT-RACK	Kit de montaje para rack metálico	\$ 29.600

\* Producto bajo pedido

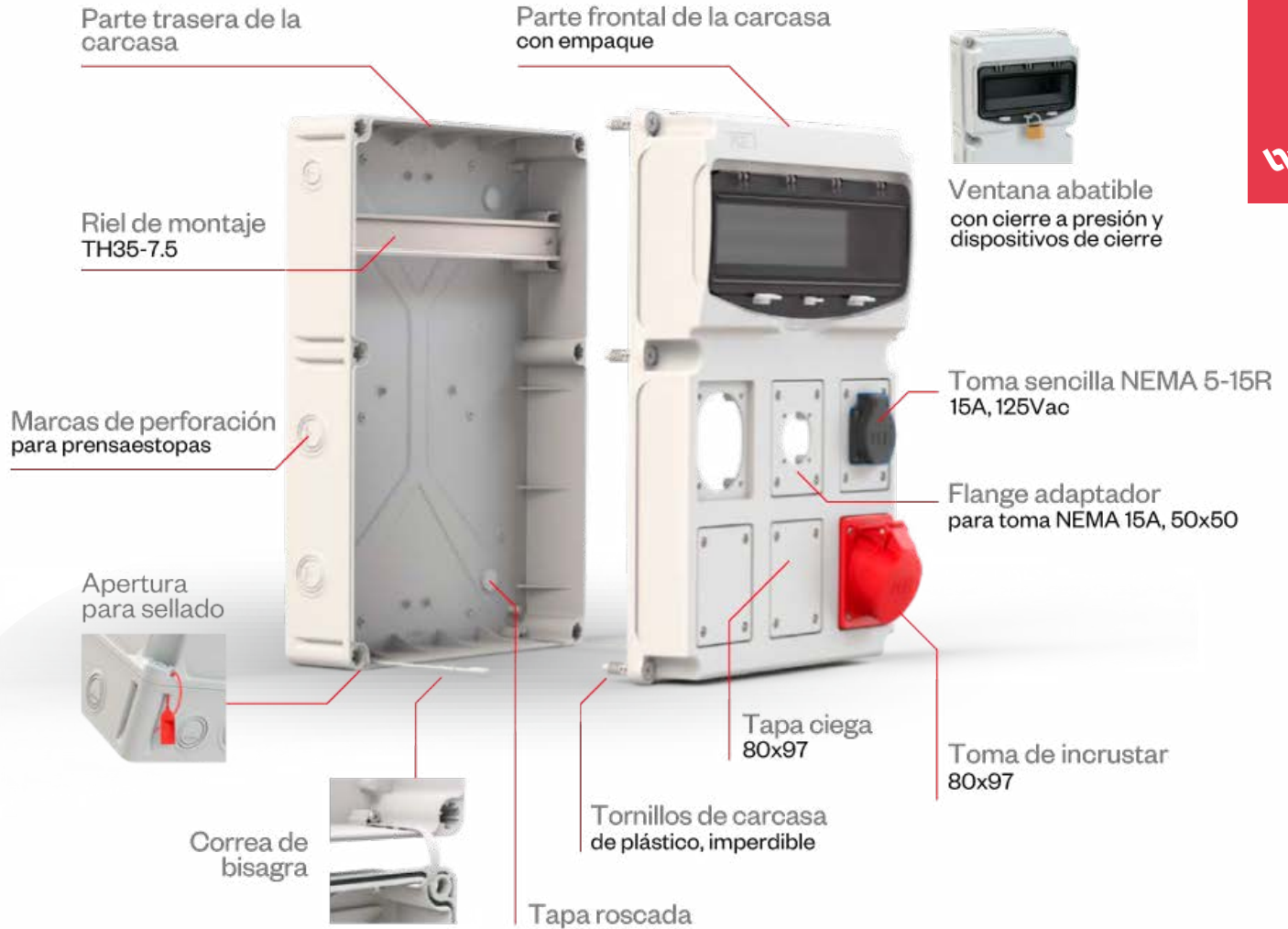
\*\* Producto última vez en lista de precios o hasta agotar inventarios

NU Producto Nuevo



# UNIDADES MULTISERVICIO PARA TOMAS VCP DE 16 Y 32 AMP

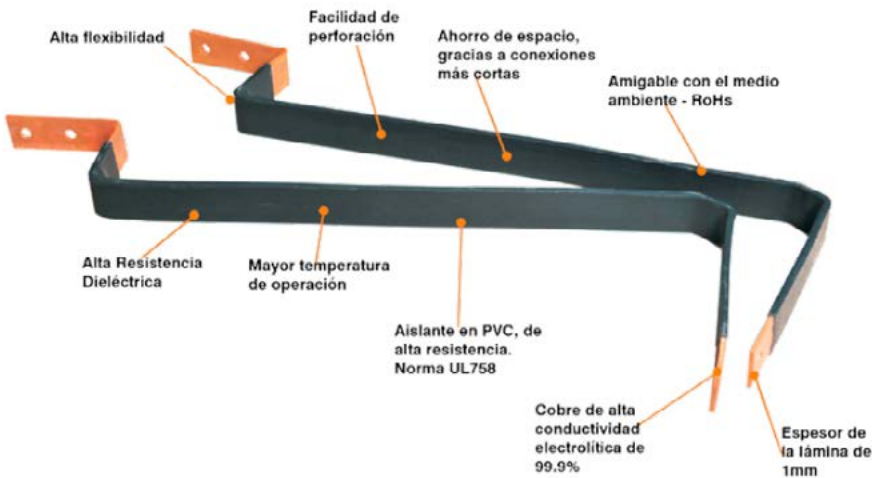
## IP 66/67 - IK08



### TABLA DE CONFIGURACIÓN

IP44	110 VAC	220 VAC				440 VAC		500 VAC		15 A - 125 V
	2P+T	2P+T	3P+T	3P+N+T	3P+T	3P+N+T	3P+T	3P+N+T	NEMA 5-15	
<b>16A</b>	TCV0199	TCV0197	TCV0198	TCV0067	TCV0196	TCV0069	TCV0204	-	TCV0151	
<b>32A</b>	TCV0083	TCV0172	TCV0066	TCV0068	TCV0005	TCV0019	TCV0161	-	-	
IP67	110 VAC	220 VAC				440 VAC		500 VAC		
	2P+T	2P+T	3P+T	3P+N+T	3P+T	3P+N+T	3P+T	3P+N+T		
<b>16A</b>	TCV0200	TCV0201	TCV0202	TCV0123	TCV0203	TCV0139	-	-		
<b>32A</b>	TCV0099	TCV0208	TCV0119	TCV0127	TCV0135	TCV0143	-	TCV0205		

CÓDIGO	REFERENCIA	DESCRIPCIÓN											PRECIO	
<b>BARRAS FLEXIBLES DE 2 METROS</b>														
					Capacidad de corriente $\Delta T$							Coeficiente de corriente para barras en paralelo		
		N	A	B	70	60	50	40	30	20	2	3		
ACV0211	VFB 2x20x1	2	20	1	326	300	275	246	214	174	1,72	2,25	\$ 395.500	
ACV0212	VFB 2x24x1	2	24	1	450	416	380	340	295	240	1,72	2,25	\$ 544.900	
ACV0213	VFB 2x32x1	2	32	1	480	445	406	363	315	257	1,72	2,25	\$ 705.600	
ACV0214	VFB 5x24x1	5	24	1	608	563	514	460	398	325	1,72	2,25	\$ 1.174.900	
ACV0215	VFB 5x32x1	5	32	1	758	702	640	579	496	405	1,72	2,25	\$ 1.560.200	
ACV0216	VFB 4x50x1	4	50	1	860	795	727	650	563	460	1,72	2,25	\$ 1.794.700	
ACV0217	VFB 5x50x1	5	50	1	1100	1016	930	830	718	588	1,72	2,25	\$ 2.444.300	
ACV0218	VFB 6x50x1	6	50	1	1225	1135	1035	925	802	655	1,72	2,25	\$ 2.700.000	
ACV0219	VFB 8x50x1	8	50	1	1393	1290	1175	1050	912	743	1,72	2,25	\$ 3.620.500	
ACV0220	VFB 10x63x1	10	63	1	1895	1755	1600	1435	1240	1012	1,65	2,12	\$ 5.231.200	



#### EJEMPLO SELECCIÓN BARRA FLEXIBLE

Para una intensidad de 630 A, se deben tener en cuenta dos temperaturas para escoger la barra flexible indicada.

T1 Temperatura admisible en las barras flexibles, (se aconseja tomar la de 90°C en conexiones diferentes a equipos eléctricos. Cuando se utiliza en estos elementos, la temperatura se debe escoger de acuerdo a la permitida en los bornes del dispositivo), T2 corresponde a la temperatura ambiente donde se va a instalar la barra flexible (30°C Medellín, 20°C Bogotá, 35°C Barranquilla).  $\Delta T = T1 - T2 = 90 - 40 = 50$ .

En la columna del  $\Delta T$  50 ubico el valor más próximo a la corriente que requiero; para este caso, la corriente más cercana es 630 A; a la izquierda de ese valor se observa que la barra flexible a emplear es la de 5x32x1 (ACV0215).

#### CARACTERÍSTICAS TÉCNICAS:

- Fabricadas en laminillas de cobre electrolítico de 1 mm de espesor y 99.99% de pureza
- Aislante en PVC ultra flexible de alta resistencia, de acuerdo a norma UL758
- Temperatura de operación: -20°C a 105°C
- Voltaje de operación: 1000 Vca / 1500 Vcd

#### VENTAJAS COMPETITIVAS

- No se necesitan terminales, pues se puede perforar la barra para hacer la conexión directa al equipo eléctrico.
- Se obtienen altas densidades de corriente con respecto a la solución tradicional de barras rígidas o cables.
- Para una misma corriente se tiene una sección transversal inferior y se obtiene una solución competitiva técnica y económicamente.
- Facilita y ahorra tiempo de montaje.
- Tableros eléctricos más estéticos con respecto a la barra rígida.
- Opera a temperaturas inferiores, eliminando puntos calientes dentro del tablero eléctrico.

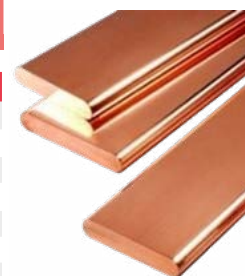
# BARRAS RÍGIDAS DE COBRE



CÓDIGO	REFERENCIA	DESCRIPCIÓN	PRECIO
--------	------------	-------------	--------

## BARRAS RÍGIDAS DE COBRE DE 5.7m DE LONGITUD Y CANTO REDONDO

		Espesor		Ancho mm		
		mm	pg	mm	pg	
BAR0001	VRB 3x15	3	1/8	15	5/8	BAJO CONSULTA
BAR0002	VRB 5x16	5	3/16	16	5/8	BAJO CONSULTA
BAR0003	VRB 5x20	5	3/16	20	3/4	BAJO CONSULTA
BAR0019	VRB 3X20	3	1/8	20	3/4	BAJO CONSULTA
BAR0016	VRB 5x25	5	3/16	25	1	BAJO CONSULTA
BAR0004	VRB 5x30	5	3/16	30	1 1/4	BAJO CONSULTA
BAR0005	VRB 5x40	5	3/16	40	1 1/2	BAJO CONSULTA
BAR0006	VRB 5x50	5	3/16	50	2	BAJO CONSULTA
BAR0007	VRB 5x60	5	3/16	60	2 1/2	BAJO CONSULTA
BAR0008	VRB 5x80	5	3/16	80	3 1/4	BAJO CONSULTA
BAR0009	VRB 5x100	5	3/16	100	4	BAJO CONSULTA
BAR0018	VRB 10X20	10	3/8	20	3/4	BAJO CONSULTA
BAR0017	VRB 10X30	10	3/8	30	1 1/4	BAJO CONSULTA
BAR0010	VRB 10x40	10	3/8	40	1 1/2	BAJO CONSULTA
BAR0011	VRB 10x50	10	3/8	50	2	BAJO CONSULTA
BAR0012	VRB 10x60	10	3/8	60	2 1/2	BAJO CONSULTA
BAR0013	VRB 10x80	10	3/8	80	3 1/4	BAJO CONSULTA
BAR0014	VRB 10x100	10	3/8	100	4	BAJO CONSULTA
BAR0015	VRB 10x120	10	3/8	120	4 3/4	BAJO CONSULTA



ESPECIFICACIONES TÉCNICAS:	
Norma:	ASTM B187
Pureza:	Min 99.9%
Densidad a 20°C:	8.91 gr/cm <sup>3</sup>
Conductividad Eléctrica:	99,77% IACS @ 20°C
Resistencia a la Tracción:	245 - 315 N/mm <sup>2</sup>
Elongación:	15%
Angulo de Doble:	90°
Dureza, 1/2H	75 - 90 HRF

## BARRAS DE COBRE-DISEÑO PARA CORRIENTE CONTINUA Y ALTERNA NORMA DIN43671

CORRIENTE ADMISIBLE DE BARRAS DE PERFIL RECTANGULAR - MATERIAL C101

Temperatura ambiente 35°C - Temperatura final barras 65°C - Conductividad 56 M/Ωmm<sup>2</sup> (- 0,0178 Ωmm<sup>2</sup>/m)

Ancho x Espesor	Corriente Alterna hasta 60Hz								Corriente Continua y Alterna 16 2/3Hz								CARACTERÍSTICAS ESTÁTICAS					
	Pintado				Brillante				Pintado				Brillante									
	Número de Barras		Número de Barras		Número de Barras		Número de Barras		Número de Barras		Número de Barras		Número de Barras									
	1	2	3	4	1	2	3	4	1	2	3	4	1	2	3	4	Jx cm4	Wx cm³	lx cm	Jy cm4	Wy cm³	ly cm
12 x 2	123	202	228		108	182	216		123	202	233		108	182	220		0,0288	0,0480	0,346	0,00800	0,000800	0,0577
15 x 2	148	240	261		128	212	247		148	240	267		128	212	252		0,0563	0,0750	0,433	0,00100	0,0100	0,0577
15 x 3	187	316	381		162	282	361		187	316	387		162	282	365		0,0844	0,113	0,577	0,00338	0,0225	0,0866
20 x 2	189	302	313		162	264	298		189	302	321		162	266	303		0,133	0,133	0,577	0,00133	0,0133	0,0577
20 x 3	237	394	454		204	348	431		237	394	463		204	348	437		0,200	0,200	0,577	0,00450	0,0300	0,0866
20 x 5	319	560	728		274	500	690		320	562	729		274	502	687		0,330	0,330	0,577	0,02080	0,0833	0,1440
20 x 10	497	924	1320		427	825	1180		499	932	1300		428	832	1210		0,667	0,667	0,577	0,16700	0,3330	0,2890
25 x 3	287	470	525		245	412	498		287	470	536		245	414	506		0,391	0,313	0,722	0,00563	0,0375	0,0866
25 x 5	384	662	869		327	586	795		384	664	841		327	590	794		0,651	0,521	0,722	0,02600	0,1040	0,1440
30 x 3	337	544	593		285	476	564		337	546	608		286	478	575		0,675	0,450	0,866	0,00675	0,0450	0,0866
30 x 5	447	760	944		379	672	896		448	766	950		380	676	897		1,130	0,750	0,866	0,03130	0,1250	0,1440
30 x 10	676	1200	1670		573	1060	1480		683	1230	1630		579	1080	1520		2,250	1,500	0,866	0,25000	0,5000	0,2890
40 x 3	435	692	725		366	600	690		436	696	748		367	604	708		1,60	0,800	1,15	0,00900	0,0600	0,0866
40 x 5	573	952	1140		482	836	1090		576	966	1160		484	848	1100		2,67	1,330	1,15	0,04170	0,1670	0,1440
40 x 10	850	1470	2000	2580	715	1290	1770	2280	865	1530	2000		728	1350	1880		5,33	2,670	1,15	0,33300	0,6670	0,2890
50 x 5	697	1140	1330	2010	583	994	1260	1920	703	1170	1370		588	1020	1300		5,21	2,08	1,44	0,0521	0,208	0,144
50 x 10	1020	1720	2320	2950	852	1510	2040	2600	1050	1830	2360		875	1610	2220		10,40	4,17	1,44	0,4170	0,833	0,289
60 x 5	826	1330	1510	2310	688	1150	1440	2210	836	1370	1580	2060	696	1190	1500		9,00	3,00	1,73	0,6250	0,250	0,144
60 x 10	1180	1960	2610	3290	985	1720	2300	2900	1230	2130	2720	3580	1020	1870	2570		18,00	6,00	1,73	0,5000	1,000	0,289
80 x 5	1070	1680	1830	2830	885	1450	1750	2720	1090	1770	1990	2570	902	1530	1890	1970	21,30	5,33	2,31	0,08330	0,333	0,144
80 x 10	1500	2410	3170	3930	1240	2110	2790	3450	1590	2730	3420	4490	1310	2380	3240	3390	42,70	10,70	2,31	0,6670	1,330	0,289
100 x 5	1300	2010	2150	3300	1080	1730	2050	3190	1340	2160	2380	3080	1110	1810	2270	2960	41,70	8,33	2,89	0,1040	0,417	0,144
100 x 10	1810	2850	3720	4530	1490	2480	3260	3980	1940	3310	4100	5310	1600	2890	3900	5150	83,30	16,70	2,89	0,8330	1,670	0,289
120 x 10	2110	3280	4270	5130	1740	2860	3740	4500	2300	3900	4780	6260	1890	3390	4560	6010	144,00	24,00	3,46	1,0000	2,000	0,144
160 x 10	2700	4130	5360	6320	2220	3590	4680	5530	3010	5060	6130	8010	2470	4400	5860	7110	341,00	42,70	4,62	1,3300	2,670	0,2890
200 x 10	3290	4970	6430	7490	2690	4310	5610	6540	3720	6220	7460	9730	3040	5390	7150	9390	667,00	66,70	5,77	1,6700	3,330	

## VENTILADORES, CUBIERTAS Y FILTROS PARA TABLEROS ELÉCTRICOS

CÓDIGO	REFERENCIA	DESCRIPCIÓN	PRECIO
--------	------------	-------------	--------

### VENTILADORES Y/O EXTRACTORES CON FILTRO. IP54. RAL 7035.

		Tensión vn (v)	Fujo de aire m3/h. Sin filtro (50 - 60 hz)	Fujo de aire m3/h. Con filtro (50 - 60 hz)	Dimensiones externas mm x mm	Dimensiones de perforación mm x mm		
NU	VET0001	VET.20/25.110.109/109	110	25 - 35	20 - 25	109 x 109	92 x 92	\$ 104.400
NU	VET0002	VET.20/25.220.109/109	220	25 - 35	20 - 25	109 x 109	92 x 92	\$ 104.400
NU	VET0003	VET.55/70.110.150/150	110	65 - 85	55 - 70	150 x 150	124 x 124	\$ 121.300
NU	VET0004	VET.55/70.220.150/150	220	65 - 85	55 - 70	150 x 150	124 x 124	\$ 121.300
NU	VET0005	VET.78/90.110.204/204	110	105 - 126	78 - 90	204 x 204	177 x 177	\$ 142.400
NU	VET0006	VET.78/90.220.204/204	220	105 - 126	78 - 90	204 x 204	177 x 177	\$ 142.400
NU	VET0007	VET.155/185.110.250/250	110	220 - 240	155 - 185	250 x 250	223 x 223	\$ 264.800
NU	VET0008	VET.155/185.220.250/250	220	220 - 240	155 - 185	250 x 250	223 x 223	\$ 264.800
NU	VET0023	VET.190/215.110.250/250	110	230 - 265	190 - 215	250 x 250	223 x 223	\$ 356.700
NU	VET0024	VET.190/215.220.250/250	220	230 - 265	190 - 215	250 x 250	223 x 223	\$ 356.700
NU	VET0009	VET.380/410.110.325/325	110	550 - 600	380 - 410	325 x 325	291 x 291	\$ 708.900
NU	VET0010	VET.380/410.220.325/325	220	550 - 600	380 - 410	325 x 325	291 x 291	\$ 708.900
NU	VET0011	VET.500/600.220.325/325	220	650 - 800	500 - 600	325 x 325	291 x 291	\$ 1.085.300
NU	VET0012	VET.750/959.220.325/325	220	1150 - 1350	750 - 959	325 x 325	291 x 291	\$ 1.147.900

### REJILLAS CON FILTRO. IP54. RAL 7035

			Dimensiones externas mm x mm	Dimensiones de perforación mm x mm		
NU	VET0013	VET.REJ.109/109	Filtro y rejilla VET.REJ.109/109 109*109	109 x 109	92 x 92	\$ 33.700
NU	VET0014	VET.REJ.150/150	Filtro y rejilla VET.REJ.150/150 150*150	150 x 150	124 x 124	\$ 42.400
NU	VET0015	VET.REJ.204/204	Filtro y rejilla VET.REJ.204/204 204*204	204 x 204	177 x 177	\$ 55.800
NU	VET0016	VET.REJ.250/250	Filtro y rejilla VET.REJ.250/250 250*250	250 x 250	223 x 223	\$ 76.500
NU	VET0017	VET.REJ.325/325	Filtro y rejilla VET.REJ.325/325 325*325	325 x 325	291 x 291	\$ 91.700

### CUBIERTAS Y REJILLAS CON FILTRO. IP54. RAL 7035

			Dimensiones externas Mm x mm	Dimensiones de perforación mm x mm		
NU	VET0018	VET.CUB.119/119	Cubierta, filtro y rejilla VET.CUB.119/119 119*119	119 x 119	92 x 92	\$ 65.500
NU	VET0019	VET.CUB.152/152	Cubierta, filtro y rejilla VET.CUB.152/152 152*152	152 x 152	124 x 124	\$ 91.700
NU	VET0020	VET.CUB.206/206	Cubierta, filtro y rejilla VET.CUB.206/206 206*206	206 x 206	177 x 177	\$ 131.100
NU	VET0021	VET.CUB.258/258	Cubierta, filtro y rejilla VET.CUB.258/258 258*258	258 x 258	224 x 224	\$ 170.300
NU	VET0022	VET.CUB.323/323	Cubierta, filtro y rejilla VET.CUB.323/323 323*323	323 x 323	292 x 292	\$ 222.800

NU Producto Nuevo

# TRANSFORMADORES DE CORRIENTE NÚCLEO CERRADO Y PARTIDO

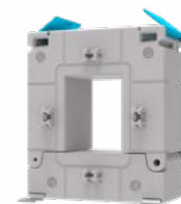
CÓDIGO	REFERENCIA	DESCRIPCIÓN					PRECIO
--------	------------	-------------	--	--	--	--	--------

## TRANSFORMADORES DE CORRIENTE NÚCLEO CERRADO

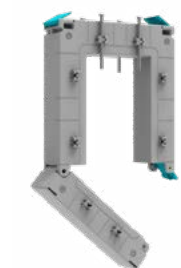
		Relación	Clase 0.5VA	Clase 1VA	Barra (mm)	Diámetro (mm)	Dimensiones externas (mm)	
IMV0127	RXV50-100	100/5	1	2,5	30.5x10.5, 25x15	26	51 x 70 x 32	\$ 83.600
IMV0128	RXV50-200	200/5	2,5	5	30.5x10.5, 25x15	26	51 x 70 x 32	\$ 92.900
IMV0129	RXV62-300	300/5	5	5	40x10, 30x20, 15x30	31	62 x 78 x 40	\$ 100.200
IMV0130	RXV62-400	400/5	5	5	40x10, 30x20, 15x30	31	62 x 78 x 40	\$ 107.400
IMV0131	RXV74-500	500/5	15	20	40x12, 30x15	35	74 x 98 x 45	\$ 152.500
IMV0132	RXV74-600	600/5	15	20	40x12, 30x15	35	74 x 98 x 45	\$ 155.100
IMV0133	RXV86-800	800/5	20	20	60x12, 50x20, 2x50x10	51	86 x 110 x 45	\$ 179.400
IMV0134	RXV104-1000	1000/5	20	30	80x12, 60x15, 50x20	65	104 x 126 x 45	\$ 198.700
IMV0135	RXV104-1200	1200/5	20	30	80x12, 60x15, 50x20	65	104 x 126 x 45	\$ 242.300
IMV0136	RXV140-1500	1500/5	20	30	100x30, 80x50, 70x60	86	140 x 155 x 45	\$ 256.600
IMV0137	RXV140-2000	2000/5	45	45	100x30, 80x50, 70x60	86	140 x 155 x 45	\$ 276.800
IMV0138	RXV140-2500	2500/5	45	45	100x30, 80x50, 70x60	86	140 x 155 x 45	\$ 352.900
IMV0139	RXV140-3000	3000/5	60	60	100x30, 80x50, 70x60	86	140 x 155 x 45	\$ 470.500
IMV0140	RXV140-4000	4000/5	60	60	100x30, 80x50, 70x60	86	140 x 155 x 45	\$ 542.900



RXV...



RXV80P...



RXV50P...

## TRANSFORMADORES DE CORRIENTE NÚCLEO PARTIDO

		Relación	Clase 0.5VA	Clase 1VA	Marco interior (mm)	"Dimensiones externas (mm) W x H x D"	
IMV0112	RXV50P-200	200/5	-	2,5	23 x 33	93 x 106 x 40	\$ 378.300
IMV0113	RXV50P-300	300/5	2,5	3,75	55 x 85	125 x 158 x 40	\$ 487.300
IMV0114	RXV50P-400	400/5	2,5	3,75	55 x 85	125 x 158 x 40	\$ 487.300
IMV0115	RXV50P-500	500/5	3,75	5	55 x 85	125 x 158 x 40	\$ 487.300
IMV0116	RXV50P-600	600/5	5	7,5	55 x 85	125 x 158 x 40	\$ 497.100
IMV0117	RXV50P-800	800/5	7,5	10	55 x 85	125 x 158 x 40	\$ 564.900
IMV0118	RXV80P-500	500/5	3,75	5	85 x 125	155 x 198 x 40	\$ 683.400
IMV0119	RXV80P-600	600/5	5	7,5	85 x 125	155 x 198 x 40	\$ 683.400
IMV0120	RXV80P-800	800/5	7,5	10	85 x 125	155 x 198 x 40	\$ 753.200
IMV0121	RXV80P-1000	1000/5	10	15	85 x 125	155 x 198 x 40	\$ 820.100
IMV0122	RXV80P-1500	1500/5	20	45	85 x 125	155 x 198 x 40	\$ 858.300
IMV0123	RXV80P-2000	2000/5	20	45	85 x 125	155 x 198 x 40	\$ 1.230.200
IMV0124	RXV80P-2500	2500/5	25	45	85 x 125	155 x 198 x 40	\$ 1.272.600
IMV0125	RXV80P-3000	3000/5	30	45	85 x 172	195 x 245 x 64	\$ 1.297.100
IMV0126	RXV80P-4000	4000/5	30	45	85 x 172	195 x 245 x 64	\$ 1.357.900



RXV80P...

### Nota:

El policarbonato usado en los transformadores VCP es UL94V-0  
Se pueden montar en pared, riel o bus bar  
Cada transformador incluye la rutina de pruebas de calidad

## RELEVOS 8, 11 Y 14 PINES CON INDICACIÓN MECÁNICA, BOTÓN DE PRUEBA Y LED



VRPL11



VRPL14



VBP-08



VBP-14

CÓDIGO	REFERENCIA	DESCRIPCIÓN	PRECIO	
<b>RELEVOS 8 PINES, VOLTAJE AC, 10 A.</b>				
REV0002	VRPL08-024VAC	2 Contactos	24 VAC	\$ 42.100
REV0003	VRPL08-110VAC	2 Contactos	110 VAC	\$ 42.100
REV0004	VRPL08-220VAC	2 Contactos	220 VAC	\$ 42.100
<b>RELEVOS 8 PINES, VOLTAJE DC, 10 A.</b>				
REV0005	VRPL08-012VDC	2 Contactos	12 VDC	\$ 42.100
REV0006	VRPL08-024VDC	2 Contactos	24 VDC	\$ 42.100
REV0008	VRPL08-110VDC	2 Contactos	110 VDC	\$ 42.100
<b>RELEVOS 11 PINES, VOLTAJE AC, 10 A.</b>				
REV0009	VRPL11-024VAC	3 Contactos	24 VAC	\$ 47.500
REV0010	VRPL11-110VAC	3 Contactos	110 VAC	\$ 47.500
REV0011	VRPL11-220VAC	3 Contactos	220 VAC	\$ 47.500
<b>RELEVOS 11 PINES VOLTAJE DC, 10 A.</b>				
REV0012	VRPL11-012VDC	3 Contactos	12 VDC	\$ 47.500
REV0013	VRPL11-024VDC	3 Contactos	24 VDC	\$ 47.500
REV0015	VRPL11-110VDC	3 Contactos	110 VDC	\$ 47.500
<b>RELEVOS 14 PINES VOLTAJE AC, 5 A. Patillaje Industrial Plug-in-Faston</b>				
REV0021	VRPL14-024VAC	4 Contactos	24 VAC	\$ 26.000
REV0022	VRPL14-110VAC	4 Contactos	110 VAC	\$ 26.000
REV0023	VRPL14-220VAC	4 Contactos	220 VAC	\$ 26.000
<b>RELEVOS 14 PINES VOLTAJE DC, 5 A. Patillaje Industrial Plug-in-Faston</b>				
REV0024	VRPL14-012VDC	4 Contactos	12 VDC	\$ 26.000
REV0025	VRPL14-024VDC	4 Contactos	24 VDC	\$ 26.000
REV0027	VRPL14-110VDC	4 Contactos	110 VDC	\$ 26.000
<b>BASES DE PINES MONTAJE EN RIEL OMEGA / DIN 35 Ó CON TORNILLOS</b>				
REV0016	VBP-08	Base 8 pines		\$ 26.200
REV0017	VBP-11	Base 11pines		\$ 28.100
REV0028	VBP-14	Base 14 pines		\$ 20.500



# CARACTERÍSTICAS TÉCNICAS DE RELEVOS Y BASES DE PINES

## CARACTERÍSTICAS TÉCNICAS DE RELEVOS Y BASES DE 8 y 11 PINES

### RELEVOS

#### CONTACTOS

Distribución de Contactos.....	2C y 3C
Carga máxima.....	2500 VAC / 280 W
Tensión máxima.....	250 VAC, 30 VDC
Intensidad máxima.....	< 10 A
Resistencia en Contactos.....	50 mΩ
Material de contactos: S.....	Aleación de plata

#### VALORES DE BOBINA

Tensión mínima de operación < 80% Un
Tensión máxima de reposición DC > 15% Un, AC > 30% Un
Tensión máxima 110% Un

#### TIPOS DE BOBINA

Voltaje nominal VDC	12	24	48	110	-
Resistencia (Ω +/- 10%)	96	430	1640	7360	-
Voltaje nominal VAC	12	24	-	110	220
Resistencia (Ω +/- 10%)	17	62,5	-	1250	5170

#### ESPECIFICACIONES

Vida eléctrica.....	>10 <sup>5</sup> ciclos
7 Vida mecánica.....	>10 <sup>7</sup> ciclos
Resistencia de aislamiento.....	>100 MΩ (500 VDC)
Tiempo de operación.....	< 30 ms
Tiempo de reposición.....	< 20 ms
Rigidez dieléctrica a 1m A.....	2500 VCA / 1 min (entre bobina y contactos) 1200 VCA / 1 min (entre contactos abiertos)
Resistencia a la vibración.....	10 - 50 Hz (doble amplitud de 1,5 mm)
Temperatura de trabajo.....	-40°C + 65°C
Humedad relativa.....	35% - 85% RH
Presión atmosférica.....	86 - 106 Kpa
Peso.....	80 gr

### BASES

#### CARACTERÍSTICAS

Montaje sobre riel DIN (35 mm) o tablero numeración DIN y EUR conforme con las normas EN 60947
--

#### ESPECIFICACIONES

Carga nominal.....	10 A / 300 VAC
Rigidez dieléctrica.....	2,5 kV
Fuerza de apriete máxima.....	1,2 Nm
Tornillos.....	M3 de acero. Cabeza Pozidriv
Capacidad de conexión hilo sólido.....	4 mm <sup>2</sup> o 2 x 2,25 mm <sup>2</sup>
Capacidad de conexión cable.....	22 - 14 AWG

## CARACTERÍSTICAS TÉCNICAS DE RELEVOS Y BASES DE 14 PINES

### RELEVOS

#### CONTACTOS

Distribución de Contactos.....	4C
Carga máxima.....	1250 VA / 150 W
Tensión máxima.....	250 VAC, 30 VDC
Intensidad máxima.....	5 A
Resistencia en Contactos.....	50mΩ(500 VDC)<100mΩ
Material de contactos: S.....	Aleación de plata

#### VALORES DE BOBINA

Tensión mínima de operación DC 75% Un, AC 80% Un
Tensión máxima de reposición DC> 10% Un, AC> 30% Un
Tensión máxima 110% Un

#### TIPOS DE BOBINA

Voltaje nominal VDC	12	24	48	110	-
Resistencia (Ω +/-10%)	160	650	2600	11000	-
Voltaje nominal VAC	12	24	-	120	220
Resistencia (Ω +/- 10%)	40	160	-	3900	13000

#### ESPECIFICACIONES

Vida eléctrica.....	>10 <sup>5</sup> ciclos
7 Vida mecánica.....	>10 <sup>7</sup> ciclos
Resistencia de aislamiento.....	>100 MΩ (500 VDC)
Tiempo de operación.....	< 20 ms, 25 ms
Tiempo de reposición.....	< 20ms, 25ms
Rigidez dieléctrica a 1 mA en 4 C.....	1800 VAC / 1 min (entre bobina y contactos) 1000 VAC / 1 min (entre contactos abiertos)
Resistencia a la vibración.....	10 - 50 Hz (doble amplitud de 1,5 mm)
Resistencia al golpe.....	10G
Temperatura de trabajo.....	-40°C + 65°C
Humedad relativa.....	35% - 85% RH
Presión atmosférica.....	86 - 106 Kpa
Peso.....	40 g

### BASES

#### CARACTERÍSTICAS

Montaje sobre riel DIN (35 mm) o tablero
Permite instalación de módulos electrónicos

#### ESPECIFICACIONES

Carga Nominal.....	5 A / 300 VCA
Rigidez dieléctrica.....	2,5 kV
Fuerza de apriete máxima.....	1,2 Nm
Tornillos.....	M3 Steel. Pozidriv
Capacidad de conexión hilo sólido.....	4 mm <sup>2</sup> o 2 x 2,25 mm <sup>2</sup>
Capacidad de conexión cable.....	22 - 14 AWG

# PILOTOS ELECTRÓNICOS MONOBLOCK



QE22-XX



QE22-XX



QE22-XX



QE22-XX



QE22-XX

CÓDIGO	REFERENCIA	DESCRIPCIÓN	PRECIO
<b>PILOTOS ELECTRÓNICOS 22mm, 52mm (largo), 24 VAC/DC, ≤ 20 mA</b>			
PEV0001	QE22R-24	Piloto rojo	\$ 7.300
PEV0002	QE22G-24	Piloto verde	\$ 7.300
PEV0003	QE22Y-24	Piloto amarillo	\$ 7.300
PEV0004	QE22PB-24	Piloto azul intenso	\$ 7.300
<b>PILOTOS ELECTRÓNICOS 22mm, 52mm (largo), 110 VAC/DC, ≤ 20 mA</b>			
PEV0005	QE22R-110	Piloto rojo	\$ 7.300
PEV0006	QE22G-110	Piloto verde	\$ 7.300
PEV0007	QE22Y-110	Piloto amarillo	\$ 7.300
PEV0008	QE22PB-110	Piloto azul intenso	\$ 7.300
<b>PILOTOS ELECTRÓNICOS 22mm, 52mm (largo), 220 VAC, ≤ 20 mA</b>			
PEV0009	QE22R-220	Piloto rojo	\$ 7.300
PEV0010	QE22G-220	Piloto verde	\$ 7.300
PEV0011	QE22Y-220	Piloto amarillo	\$ 7.300
PEV0012	QE22W-220	Piloto blanco	\$ 7.300
PEV0013	QE22PB-220	Piloto azul intenso	\$ 7.300
<b>PILOTOS ELECTRÓNICOS 22mm, 52mm (largo), 440 VAC, ≤ 20 mA</b>			
PEV0014	QE22R-440	Piloto rojo	\$ 7.300
PEV0015	QE22G-440	Piloto verde	\$ 7.300
PEV0016	QE22Y-440	Piloto amarillo	\$ 7.300
<b>PILOTOS ELECTRÓNICOS 16mm, 55mm (largo), 24 VAC/DC, ≤ 20 mA</b>			
PEV0018	QE16R-24	Piloto rojo	\$ 6.600
PEV0019	QE16G-24	Piloto verde	\$ 6.600
PEV0020	QE16Y-24	Piloto amarillo	\$ 6.600
<b>PILOTOS ELECTRÓNICOS 16mm, 55mm (largo), 110 VAC/DC, ≤ 20 mA</b>			
PEV0022	QE16R-110	Piloto rojo	\$ 6.600
PEV0023	QE16G-110	Piloto verde	\$ 6.600
PEV0024	QE16Y-110	Piloto amarillo	\$ 6.600
<b>PILOTOS ELECTRÓNICOS 16mm, 55mm (largo), 220 VAC, ≤ 20 mA</b>			
PEV0026	QE16R-220	Piloto rojo	\$ 6.600
PEV0027	QE16G-220	Piloto verde	\$ 6.600
PEV0028	QE16Y-220	Piloto amarillo	\$ 6.600
<b>PILOTOS ELECTRÓNICOS 16mm, 55mm (largo), 440 VAC, ≤ 20 mA</b>			
PEV0030	QE16R-440	Piloto rojo	\$ 6.600
PEV0031	QE16G-440	Piloto verde	\$ 6.600
PEV0032	QE16Y-440	Piloto amarillo	\$ 6.600

## LED'S TIPO BA9S, 9 MM

CÓDIGO	REFERENCIA	DESCRIPCIÓN	PRECIO
--------	------------	-------------	--------

### LED BA9S 24 VAC/DC

		Color	#LED	
PEV0038	LED9W-24	Blanco	2	\$ 7.100
PEV0039	LED9R-24	Rojo	2	\$ 7.100
PEV0040	LED9G-24	Verde	1	\$ 7.100
PEV0041	LED9Y-24	Amarillo	2	\$ 7.100
PEV0042	LED9B-24	Azul	2	\$ 7.100



LED'S BA9S

### LED BA9S 110 VAC

		Color	#LED	
PEV0043	LED9W-110	Blanco	2	\$ 7.100
PEV0044	LED9R-110	Rojo	2	\$ 7.100
PEV0045	LED9G-110	Verde	4	\$ 7.100
PEV0046	LED9Y-110	Amarillo	2	\$ 7.100
PEV0047	LED9B-110	Azul	4	\$ 7.100

### LED BA9S 220 VAC

		Color	#LED	
PEV0048	LED9W-220	Blanco	2	\$ 7.100
PEV0049	LED9R-220	Rojo	4	\$ 7.100
PEV0050	LED9G-220	Verde	4	\$ 7.100
PEV0051	LED9Y-220	Amarillo	4	\$ 7.100
PEV0052	LED9B-220	Azul	4	\$ 7.100

#### CARACTERÍSTICAS LEDS BA9S

- Vida útil estimada de 30.000 horas.
- Tamaño estándar BA9S para usarse en pilotos de cualquier marca.
- Reemplaza las ineficientes bombillas incandescentes.
- Consumo de corriente menor de 10 mA.

## TERMINALES DE COMPRESIÓN DE BARRIL CORTO, BARRIL LARGO Y TUBOS DE EMPALME

CÓDIGO	REFERENCIA	DESCRIPCIÓN				PRECIO
--------	------------	-------------	--	--	--	--------

### TERMINALES DE COMPRESIÓN DE BARRIL CORTO DE COBRE ESTAÑADO. 1 HUECO

		Para tornillos				
		Sección mm <sup>2</sup>	Calibre AWG	Pulgadas	mm	
TEV0001	VTC2.5-5	2.5	16-14	3/16	5	\$ 300
TEV0002	VTC6-5	6	12-10	3/16	5	\$ 700
TEV0003	VTC6-6	6	12-10	1/4	6	\$ 700
TEV0004	VTC10-6	10	8	1/4	6	\$ 900
TEV0005	VTC10-8	10	8	5/16	8	\$ 900
TEV0006	VTC16-6	16	6	1/4	6	\$ 1.300
TEV0007	VTC16-8	16	6	5/16	8	\$ 1.300
TEV0008	VTC25-6	25	4	1/4	6	\$ 1.600
TEV0009	VTC25-8	25	4	5/16	8	\$ 1.600
TEV0010	VTC35-6	35	2	1/4	6	\$ 2.700
TEV0011	VTC35-8	35	2	5/16	8	\$ 2.700
TEV0012	VTC35-10	35	2	3/8	10	\$ 2.900
TEV0013	VTC50-8	50	1/0	5/16	8	\$ 4.500
TEV0014	VTC50-10	50	1/0	3/8	10	\$ 4.500
TEV0015	VTC70-8	70	2/0	5/16	8	\$ 7.600
TEV0016	VTC70-10	70	2/0	3/8	10	\$ 7.600
TEV0017	VTC70-12	70	2/0	1/2	12	\$ 7.600
TEV0018	VTC95-10	95	3/0	3/8	10	\$ 11.000
TEV0019	VTC95-12	95	3/0	1/2	12	\$ 11.000
TEV0020	VTC120-12	120	4/0	1/2	12	\$ 17.600
TEV0021	VTC150-12	150	300 KCM	1/2	12	\$ 20.000
TEV0022	VTC185-16	185	350 KCM	5/8	16	\$ 30.000
TEV0023	VTC240-16	240	500 KCM	5/8	16	\$ 41.900
TEV0024	VTC300-16	300	600 KCM	5/8	16	\$ 58.100
TEV0026	VTC400-20	400	800 KCM	3/4	20	\$ 109.000
TEV0028	VTC500-20	500	1000 KCM	3/4	20	\$ 127.400



TERMINAL DE BARRIL CORTO  
VTC

### TERMINALES DE COMPRESIÓN DE BARRIL LARGO DE COBRE ESTAÑADO. 1 HUECO

TEV0129	VTCL-14-H-6	26.7	6	1/4	6	\$ 3.700
TEV0130	VTCL-22-H-8	44	4	5/16	8	\$ 6.000
TEV0131	VTCL-38-H-10	74.6	2	3/8	10	\$ 7.300
TEV0132	VTCL-60-H-10	100.2	1/0	3/8	10	\$ 9.400
TEV0133	VTCL-70-H-10	111.22	2/0	3/8	10	\$ 11.300
TEV0134	VTCL-80-H-12	128.6	3/0	1/2	13	\$ 12.100
TEV0135	VTCL-100-H-12	146.33	4/0	1/2	13	\$ 18.000
TEV0136	VTCL-125-H-12	198.55	240 KCM	1/2	13	\$ 25.000
TEV0137	VTCL-150-H-12	212.5	300 KCM	1/2	13	\$ 28.700
TEV0138	VTCL-180-H-12	260.72	350 KCM	1/2	13	\$ 33.900
TEV0139	VTCL-200-H-12	317.3	400 KCM	1/2	13	\$ 42.900
TEV0140	VTCL-250-H-12	380.13	500 KCM	1/2	13	\$ 65.000



TERMINAL DE BARRIL LARGO  
VTCL

### TUBO DE EMPALME DE COBRE ESTAÑADO

		Sección mm	Calibre AWG	
TEV0029	VTE2.5	2,5	16-14	\$ 800
TEV0030	VTE6	6	12-10	\$ 1.000
TEV0031	VTE10	10	8	\$ 1.500
TEV0032	VTE16	16	6	\$ 2.100
TEV0033	VTE25	25	4	\$ 2.500
TEV0034	VTE35	35	2	\$ 3.500
TEV0035	VTE50	50	1/0	\$ 5.500
TEV0036	VTE70	70	2/0	\$ 6.500
TEV0037	VTE95	95	3/0	\$ 10.800
TEV0038	VTE120	120	4/0	\$ 15.900
TEV0039	VTE150	150	300 KCM	\$ 19.100
TEV0040	VTE185	185	350 KCM	\$ 26.900
TEV0041	VTE240	240	500 KCM	\$ 36.900
TEV0042	VTE300	300	600 KCM	\$ 42.900
TEV0043	VTE400	400	800 KCM	\$ 72.400



TUBO DE EMPALME  
VTE

# TERMINALES AISLADAS

CÓDIGO	REFERENCIA	DESCRIPCIÓN	PRECIO
--------	------------	-------------	--------

## TERMINALES TIPO ANILLO, CON AISLANTE EN VINILO PAQUETE x 100

		Color	Calibre AWG	Para tornillos Pulgadas	
TEV0045	VTA-1.25-3	Rojo	22 - 16	1/8	\$ 14.700
TEV0046	VTA-1.25-4	Rojo	22 - 16	5/32	\$ 17.200
TEV0047	VTA-1.25-5	Rojo	22 - 16	3/16	\$ 17.400
TEV0048	VTA-2-3	Azul	16 - 14	1/8	\$ 19.300
TEV0049	VTA-2-4	Azul	16 - 14	5/32	\$ 20.300
TEV0050	VTA-2-5	Azul	16 - 14	3/16	\$ 24.300
TEV0051	VTA-2-6	Azul	16 - 14	1/4	\$ 29.100
TEV0052	VTA-5.5-5	Amarillo	12 - 10	3/16	\$ 43.900
TEV0053	VTA-5.5-6	Amarillo	12 - 10	1/4	\$ 46.500
TEV0054	VTA-5.5-8	Amarillo	12 - 10	5/16	\$ 57.000
TEV0055	VTA-8-6	Rojo	8	1/4	\$ 79.600



TERMINAL TIPO ANILLO



TERMINAL TIPO "U"

## TERMINALES TIPO "U", AISLACIÓN MEDIA EN VINILO PAQUETE x 100

		Color	Calibre AWG		
TEV0056	VTU-1.25-3	Rojo	22 - 16	1/8	\$ 17.400
TEV0057	VTU-1.25-4	Rojo	22 - 16	5/32	\$ 18.200
TEV0058	VTU-2-3	Azul	16 - 14	1/8	\$ 18.600
TEV0059	VTU-2-4	Azul	16 - 14	5/32	\$ 18.900
TEV0060	VTU-2-5	Azul	16 - 14	3/16	\$ 20.800
TEV0061	VTU-2-6	Azul	16 - 14	1/4	\$ 27.800
TEV0062	VTU-5.5-4	Amarillo	12 - 10	5/32	\$ 39.300
TEV0063	VTU-5.5-5	Amarillo	12 - 10	3/16	\$ 40.400
TEV0064	VTU-8-6	Rojo	8	1/4	\$ 82.300



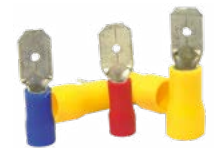
TERMINAL TIPO PIN



CONECTOR TUBULAR

## TERMINALES TIPO PIN, AISLACIÓN MEDIA EN VINILO PAQUETE x 100

		Color	Calibre AWG	
TEV0065	VTPN-1.25	Rojo	22 - 16	\$ 21.700
TEV0066	VTPN-2	Azul	16 - 14	\$ 23.000
TEV0067	VTPN-5.5	Amarillo	12 - 10	\$ 47.200



FASTON MACHO AISLACIÓN MEDIA

## CONECTOR TUBULAR, AISLACIÓN COMPLETA EN VINILO PAQUETE x 100

		Color	Calibre AWG	
TEV0068	VTB-1.25	Rojo	22 - 16	\$ 26.900
TEV0069	VTB-2	Azul	16 - 14	\$ 30.400
TEV0070	VTB-5.5	Amarillo	12 - 10	\$ 46.500



FASTON HEMBRA AISLACIÓN MEDIA

## TERMINALES TIPO FASTON, AISLACIÓN MEDIA EN VINILO PAQUETE x 100

		Color	Calibre AWG	Tipo	
TEV0075	VTFM-MR250	Rojo	22 - 16	Macho	\$ 17.400
TEV0076	VTFM-MB250	Azul	16 - 14	Macho	\$ 18.900
TEV0077	VTFM-MY250	Amarillo	12 - 10	Macho	\$ 21.100
TEV0078	VTFM-FR250	Rojo	22 - 16	Hembra	\$ 17.600
TEV0079	VTFM-FB250	Azul	16 - 14	Hembra	\$ 18.900
TEV0080	VTFM-FY250	Amarillo	12 - 10	Hembra	\$ 25.200

## TERMINALES AISLADAS

CÓDIGO	REFERENCIA	DESCRIPCIÓN			PRECIO
--------	------------	-------------	--	--	--------

### TERMINALES TIPO FASTON, AISLACIÓN COMPLETA EN NYLON PAQUETE x 100

TEV0081	VTFC-MR250	Rojo	22 - 16	Macho	\$ 47.700
TEV0082	VTFC-MB250	Azul	16 - 14	Macho	\$ 49.000
TEV0083	VTFC-MY250	Amarillo	12 - 10	Macho	\$ 57.700
TEV0084	VTFC-FR250	Rojo	22 - 16	Hembra	\$ 44.300
TEV0085	VTFC-FB250	Azul	16 - 14	Hembra	\$ 48.000
TEV0086	VTFC-FY250	Amarillo	12 - 10	Hembra	\$ 56.100



FASTON AISLACIÓN  
COMPLETA

### TERMINALES HEMBRA - MACHO, AISLACIÓN MEDIA EN VINILO PAQUETE x 100

TEV0095	VTHM-1,25	Rojo	22-16	\$ 37.500
TEV0096	VTHM-2	Azul	16-14	\$ 39.400
TEV0097	VTHM-5.5	Amarillo	12-10	\$ 45.100



TERMINALES HEMBRA  
MACHO AISLACIÓN MEDIA

### TERMINALES TIPO PUNTERA ( CORD END), AISLACIÓN MEDIA EN POLIAMIDA 66 PAQUETE x 100

		Color	Calibre AWG	Longitud de la punta (mm)	
TEV0090	VTPU-05008	Naranja	22	8	\$ 7.200
TEV0091	VTPU-05010	Naranja	22	10	\$ 7.200
TEV0092	VTPU-07510	Azul	20	10	\$ 7.800
TEV0071	VTPU-10008	Rojo	18	8	\$ 5.600
TEV0072	VTPU-15010	Negro	16	10	\$ 7.100
TEV0073	VTPU-25012	Azul	14	12	\$ 9.700
TEV0074	VTPU-40012	Gris	12	12	\$ 11.900
TEV0093	VTPU-60012	Negra	10	12	\$ 13.500
TEV0094	VTPU-60018	Negra	10	18	\$ 24.000



TERMINAL TIPO PUNTERA

### CONECTOR TIPO RESORTE EN ACERO. MATERIAL AISLAMIENTO TERMOPLÁSTICO 94V2 PAQUETE x 100

		Color	Calibre AWG	
TEV0098	VTGR-1	Gris	22-16	\$ 17.500
TEV0099	VTGR-2	Azul	20-16	\$ 19.000
TEV0100	VTGR-3	Naranja	20-16	\$ 22.300
TEV0101	VTGR-4	Amarillo	18-14	\$ 32.100
TEV0102	VTGR-6	Rojo	14-10	\$ 67.300

} Ver cuadro inferior



CONECTOR RESORTE

### Número de alambres por conector

COLOR GRIS	COLOR AZUL	COLOR NARANJA	COLOR AMARARILLO	COLOR ROJO
Máximo 2 #16	Máximo 3 #16	Máximo 3 #16 con 1 #18	Máximo 4 #14 con 1 #18	Máximo 2 #10 con 2 #12
Mínimo 1 #20 con 1 #22	Mínimo 3 #20	Mínimo 3 #20	Mínimo 1 # 14 con 1 #18	Mínimo 2 #14

# TERMOENCOGIBLES

CÓDIGO	REFERENCIA	DESCRIPCIÓN					PRECIO
--------	------------	-------------	--	--	--	--	--------

## TERMOENCOGIBLE RETARDANTE A LA LLAMA. COLOR NEGRO

		Diámetro mm (Pulg)	Diámetro antes de encogimiento mm	Diámetro después de encogimiento mm	Aplicación conductores AWG	Aplicación barras Ancho x Grueso (mm)	Empaque	
TEV0105	VTG-1B-3.0	3(1/8")	3.3±0.3	1.5±0.1	22 - 16	-	200m/Rollo	\$ 1.100
TEV0106	VTG-1B-5.0	5(3/16")	5.3±0.3	2.5±0.2	16 - 10	-	100m/Rollo	\$ 1.500
TEV0107	VTG-1B-6.0	6(7/32")	6.4±0.3	3.0±0.2	12 - 8	-	100m/Rollo	\$ 1.700
TEV0108	VTG-1B-10	10(3/8")	10.5±0.4	5.0±0.3	6 - 3	-	100m/Rollo	\$ 2.700
TEV0109	VTG-1B-12	12(15/32")	12.5±0.5	6.0±0.3	4 - 2	15X3	100m/Rollo	\$ 2.900
TEV0110	VTG-1B-20	20(3/4")	20.5±0.5	10.0±0.5	1 - 250MCM	25X3 - 16X5 - 20X5 - 25X5	100m/Rollo	\$ 7.000
TEV0111	VTG-1B-25	25(1")	25.8±0.8	12.5±0.5	2/0 - 400MCM	30X5 - 30X10A	50m/Rollo	\$ 9.600
TEV0112	VTG-1B-30	30(1 3/16")	30.8±0.8	15±0.5	300MCM - 600MCM	40X5	50m/Rollo	\$ 10.900
TEV0113	VTG-1B-40	40(1 9/16")	41±1.0	20±1.0	600MCM - 1000MCM	50X5 - 40X10	50m/Rollo	\$ 19.100
TEV0114	VTG-1B-50	50(2")	51±1.0	25±1.0	750MCM - 1750MCM	60X5 - 50X10 - 60X10	25m/Rollo	\$ 28.600
TEV0115	VTG-1B-60	60(2 3/8")	61±1.5	30±1.5	1750MCM - 2000MCM	80X5 - 80X10	25m/Rollo	\$ 37.200



VTG-1B-3.0

## TERMOENCOGIBLE RETARDANTE A LA LLAMA. COLOR ROJO

		Diámetro mm (Pulg)	Diámetro antes de encogimiento mm	Diámetro después de encogimiento mm	Aplicación conductores AWG	Aplicación barras Ancho x Grueso (mm)	Empaque	
TEV0141	VTG-1R-3.0	3(1/8")	3.3±0.3	1.5±0.1	22 - 16	-	200m/Rollo	\$ 1.100
TEV0142	VTG-1R-5.0	5(3/16")	5.3±0.3	2.5±0.2	16 - 10	-	100m/Rollo	\$ 1.500
TEV0143	VTG-1R-6.0	6(7/32")	6.4±0.3	3.0±0.2	12 - 8	-	100m/Rollo	\$ 1.700
TEV0144	VTG-1R-10	10(3/8")	10.5±0.4	5.0±0.3	6 - 3	-	100m/Rollo	\$ 2.700
TEV0145	VTG-1R-12	12(15/32")	12.5±0.5	6.0±0.3	4 - 2	15X3	100m/Rollo	\$ 3.000
TEV0146	VTG-1R-20	20(3/4")	20.5±0.5	10.0±0.5	1 - 250MCM	25X3 - 16X5 - 20X5 - 25X5	100m/Rollo	\$ 7.000
TEV0147	VTG-1R-25	25(1")	25.8±0.8	12.5±0.5	2/0 - 400MCM	30X5 - 30X10A	50m/Rollo	\$ 9.600
TEV0148	VTG-1R-30	30(1 3/16")	30.8±0.8	15±0.5	300MCM - 600MCM	40X5	50m/Rollo	\$ 10.900
TEV0149	VTG-1R-40	40(1 9/16")	41±1.0	20±1.0	600MCM - 1000MCM	50X5 - 40X10	50m/Rollo	\$ 19.100
TEV0151	VTG-1R-60	60(2 3/8")	61±1.5	30±1.5	1750MCM - 2000MCM	80X5 - 80X10	25m/Rollo	\$ 37.200



VTG-1R-20

## TERMOENCOGIBLE RETARDANTE A LA LLAMA. COLOR AMARILLO

		Diámetro mm (Pulg)	Diámetro antes de Encogimiento mm	Diámetro después de encogimiento mm	Aplicación conductores AWG	Aplicación barras Ancho x Grueso (mm)	Empaque	
TEV0152	VTG-1Y-3.0	3(1/8")	3.3±0.3	1.5±0.1	22 - 16	-	200m/Rollo	\$ 1.100
TEV0153	VTG-1Y-5.0	5(3/16")	5.3±0.3	2.5±0.2	16 - 10	-	100m/Rollo	\$ 1.500
TEV0154	VTG-1Y-6.0	6(7/32")	6.4±0.3	3.0±0.2	12 - 8	-	100m/Rollo	\$ 1.700
TEV0155	VTG-1Y-10	10(3/8")	10.5±0.4	5.0±0.3	6 - 3	-	100m/Rollo	\$ 2.700
TEV0156	VTG-1Y-12	12(15/32")	12.5±0.5	6.0±0.3	4 - 2	15X3	100m/Rollo	\$ 3.000
TEV0157	VTG-1Y-20	20(3/4")	20.5±0.5	10.0±0.5	1 - 250MCM	25X3 - 16X5 - 20X5 - 25X5	100m/Rollo	\$ 7.000
TEV0158	VTG-1Y-25	25(1")	25.8±0.8	12.5±0.5	2/0 - 400MCM	30X5 - 30X10A	50m/Rollo	\$ 9.600
TEV0159	VTG-1Y-30	30(1 3/16")	30.8±0.8	15±0.5	300MCM - 600MCM	40X5	50m/Rollo	\$ 10.900
TEV0160	VTG-1Y-40	40(1 9/16")	41±1.0	20±1.0	600MCM - 1000MCM	50X5 - 40X10	50m/Rollo	\$ 19.100
TEV0162	VTG-1Y-60	60(2 3/8")	61±1.5	30±1.5	1750MCM - 2000MCM	80X5 - 80X10	25m/Rollo	\$ 37.200



VTG-1Y-10

Nota: Una vez cortado el termoencogible no se admiten devoluciones



VTG-1BL-25

CÓDIGO	REFERENCIA	DESCRIPCIÓN					PRECIO	
<b>TERMOENCOGIBLE RETARDANTE A LA LLAMA. COLOR AZUL</b>								
		Diámetro mm (Pulg)	Diámetro antes de encogimiento mm	Diámetro después de encogimiento mm	Aplicación conductores AWG	Aplicación barras Ancho x Grosor (mm)	Empaque	
TEV0163	VTG-1BL-3.0	3(1/8")	3.3±0.3	1.5±0.1	22 - 16	-	200m/Rollo	\$ 1.100
TEV0164	VTG-1BL-5.0	5(3/16")	5.3±0.3	2.5±0.2	16 - 10	-	100m/Rollo	\$ 1.500
TEV0165	VTG-1BL-6.0	6(7/32")	6.4±0.3	3.0±0.2	12 - 8	-	100m/Rollo	\$ 1.700
TEV0166	VTG-1BL-10	10(3/8")	10.5±0.4	5.0±0.3	6 - 3	-	100m/Rollo	\$ 2.700
TEV0167	VTG-1BL-12	12(15/32")	12.5±0.5	6.0±0.3	4 - 2	15X3	100m/Rollo	\$ 3.000
TEV0168	VTG-1BL-20	20(3/4")	20.5±0.5	10.0±0.5	1 - 250MCM	25X3 - 16X5 - 20X5 - 25X5	100m/Rollo	\$ 7.000
TEV0169	VTG-1BL-25	25(1")	25.8±0.8	12.5±0.5	2/0 - 400MCM	30X5 - 30X10A	50m/Rollo	\$ 9.600
TEV0170	VTG-1BL-30	30(1 3/16")	30.8±0.8	15±0.5	300MCM - 600MCM	40X5	50m/Rollo	\$ 10.900
TEV0171	VTG-1BL-40	40(1 9/16")	41±1.0	20±1.0	600MCM - 1000MCM	50X5 - 40X10	50m/Rollo	\$ 19.100



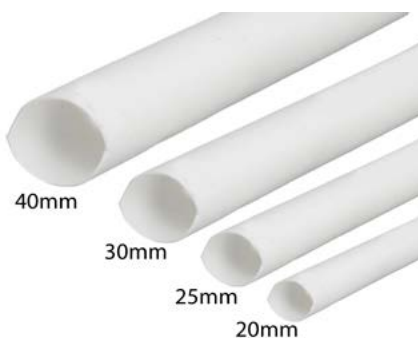
VTG-1G-25

<b>TERMOENCOGIBLE RETARDANTE A LA LLAMA. COLOR VERDE</b>								
		Diámetro mm (Pulg)	Diámetro antes de encogimiento mm	Diámetro después de encogimiento mm	Aplicación conductores AWG	Aplicación barras Ancho x Grosor (mm)	Empaque	
TEV0186	VTG-1G-5.0	5(3/16")	5.3±0.3	2.5±0.2	16 - 10	-	100m/Rollo	\$ 1.500
TEV0187	VTG-1G-6.0	6(7/32")	6.4±0.3	3.0±0.2	12 - 8	-	100m/Rollo	\$ 1.700
TEV0188	VTG-1G-10	10(3/8")	10.5±0.4	5.0±0.3	6 - 3	-	100m/Rollo	\$ 2.700
TEV0189	VTG-1G-12	12(15/32")	12.5±0.5	6.0±0.3	4 - 2	15X3	100m/Rollo	\$ 3.000
TEV0190	VTG-1G-20	20(3/4")	20.5±0.5	10.0±0.5	1 - 250MCM	25X3 - 16X5 - 20X5 - 25X5	100m/Rollo	\$ 7.000
TEV0191	VTG-1G-25	25(1")	25.8±0.8	12.5±0.5	2/0 - 400MCM	30X5 - 30X10A	50m/Rollo	\$ 9.600



VTG-1W-25

<b>TERMOENCOGIBLE RETARDANTE A LA LLAMA. COLOR BLANCO</b>								
		Diámetro mm (Pulg)	Diámetro antes de encogimiento mm	Diámetro después de encogimiento mm	Aplicación conductores AWG	Aplicación barras Ancho x Grosor (mm)	Empaque	
TEV0174	VTG-1W-3.0	3(1/8")	3.3±0.3	1.5±0.1	22 - 16	-	200m/Rollo	\$ 1.100
TEV0175	VTG-1W-5.0	5(3/16")	5.3±0.3	2.5±0.2	16 - 10	-	100m/Rollo	\$ 1.500
TEV0176	VTG-1W-6.0	6(7/32")	6.4±0.3	3.0±0.2	12 - 8	-	100m/Rollo	\$ 1.700
TEV0177	VTG-1W-10	10(3/8")	10.5±0.4	5.0±0.3	6 - 3	-	100m/Rollo	\$ 2.700
TEV0178	VTG-1W-12	12(15/32")	12.5±0.5	6.0±0.3	4 - 2	15X3	100m/Rollo	\$ 3.000
TEV0179	VTG-1W-20	20(3/4")	20.5±0.5	10.0±0.5	1 - 250MCM	25X3 - 16X5 - 20X5 - 25X5	100m/Rollo	\$ 7.000
TEV0180	VTG-1W-25	25(1")	25.8±0.8	12.5±0.5	2/0 - 400MCM	30X5 - 30X10A	50m/Rollo	\$ 9.600
TEV0181	VTG-1W-30	30(1 3/16")	30.8±0.8	15±0.5	300MCM - 600MCM	40X5	50m/Rollo	\$ 10.900
TEV0182	VTG-1W-40	40(1 9/16")	41±1.0	20±1.0	600MCM - 1000MCM	50X5 - 40X10	50m/Rollo	\$ 19.100

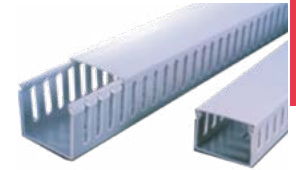
**CARACTERÍSTICAS:**

- Temperatura de encogimiento: empieza a 80°C
- Temperatura de operación: -55°C a 125°C
- Proporción radial de encogimiento:  $\geq 50\%$
- Encogimiento longitudinal:  $\leq 5\%$
- Resistencia al esfuerzo longitudinal  $> 14$  Mpa
- Resistencia dieléctrica  $> 25$  KV/mm
- Inflamabilidad: ULv - 1
- Tensión de operación: hasta 600 V
- Aplicación: para aislamiento, codificación, amarre y protección, de conjunto de cables y conexiones.



# CANALETA RANURADA O DUCTO PORTACABLES COLOR GRIS

CÓDIGO	REFERENCIA	DESCRIPCIÓN		PRECIO
<b>CANALETA RANURADA TRAMO DE 2 M. INCLUYE LA TAPA. COLOR GRIS</b>				
		<b>Medidas (mm)</b>		
		<b>Ancho (W)</b>	<b>Alto(H)</b>	
ACV0201	VDR-G2530	25	30	\$ 36.200
ACV0202	VDR-G2540	25	40	\$ 39.100
ACV0205	VDR-G2560	25	60	\$ 48.100
ACV0203	VDR-G4040	40	40	\$ 47.300
ACV0206	VDR-G4060	40	60	\$ 55.200
ACV0208	VDR-G50100	50	100	\$ 112.400
ACV0204	VDR-G6040	60	40	\$ 55.200
ACV0207	VDR-G6060	60	60	\$ 78.200
ACV0222	VDR-G6080	60	80	\$ 94.300
ACV0221	VDR-G8060	80	60	\$ 94.300
ACV0223	VDR-G8080	80	80	\$ 123.700
ACV0210	VDR-G100100	100	100	\$ 146.100



VDR-G100100

## CARACTERÍSTICAS:

- Material: PVC, auto-extinguible, alto impacto e indeformable.
- Temperatura máxima de servicio: 60°C



VDR-G4060



VDR-G6060



VDR-G50100

## CORREAS, BASES ADHESIVAS, ESPIRALES PARA SUJECIÓN Y MARCADORES TIPO ANILLO PARA CABLES

CÓDIGO	REFERENCIA	DESCRIPCIÓN	PRECIO
--------	------------	-------------	--------



VT-W\*\*

### CORREAS DE NYLON COLOR BLANCO

		Largo (mm)	Ancho (mm)	
ACV0011	VT-W10025	100	2.5	\$ 4.900
ACV0013	VT-W14025	142	2.5	\$ 7.700
ACV0014	VT-W14032	142	3.2	\$ 8.900
ACV0015	VT-W20032	203	3.2	\$ 16.400
ACV0016	VT-W20046	203	4.6	\$ 19.800
ACV0018	VT-W30036	292	3.6	\$ 22.500
ACV0019	VT-W30048	310	4.8	\$ 36.200
ACV0021	VT-W37048	368	4.8	\$ 39.800
ACV0022	VT-W53048	500	4.8	\$ 71.700
ACV0023	VT-W53090	500	8.0	\$ 142.400



VB-W\*\*

### CORREAS DE NYLON COLOR NEGRO

ACV0012	VT-B10025	100	2.5	\$ 5.500
ACV0017	VT-B20046	203	4.6	\$ 23.300
ACV0020	VT-B30048	300	4.8	\$ 36.200

### CORREAS DE NYLON COLOR NEGRO CON PROTECCIÓN UV

ACV0024	VT-UV10025	100	2.5	\$ 7.200
ACV0025	VT-UV20046	190	4.8	\$ 28.700
ACV0025	VT-UV30048	300	4.8	\$ 48.700

### BASE ADHESIVA DE FIJACIÓN Y SUJECIÓN DE CABLES COLOR BLANCO

		Medidas (mm)	
ACV0027	VB-W2121	21.8 x 21.8 x 4.0	\$ 58.700
ACV0028	VB-W2828	28.6 x 28.6 x 5.3	\$ 87.200



VE-W\*\*

### ESPIRAL PARA AGRUPAR CABLES, COLOR TRANSPARENTE

		Diámetro (mm)	Rango de envoltura (mm)	
ACV0030	VE-W3	3	1.5 - 10	\$ 14.600
ACV0031	VE-W6	4.5	2.5 - 15	\$ 19.100
ACV0032	VE-W8	8	6 - 30	\$ 27.100
ACV0034	VE-W12	12	9 - 32	\$ 32.800
ACV0036	VE-W15	15	12 - 35	\$ 44.800
ACV0038	VE-W19	19	15 - 25	\$ 62.900
ACV0039	VE-W24	24	20 - 100	\$ 68.600

### ESPIRAL PARA AGRUPAR CABLES, COLOR NEGRO

		Diámetro (mm)	Rango de envoltura (mm)	
ACV0033	VE-B8	8	6 - 30	\$ 27.100
ACV0035	VE-B12	12	9 - 32	\$ 39.500
ACV0037	VE-B15	15	12 - 35	\$ 46.000



VE-B

### CARACTERÍSTICAS:

- CORREAS Y BASES: material Nylon 66, UL 94V-2. Temperatura de servicio: -40°C a 85°C.
- ESPIRAL: durable, reutilizable manteniendo su capacidad de ajuste. Material PE.

### NOTA:

Las condiciones de almacenamiento son muy importantes para garantizar el desempeño del producto:

- Se deben mantener condiciones ambientales estables bajo los siguientes parámetros: Temperatura 23°C, Humedad >50%.
- En lo posible, termine de usar un paquete completo, una vez haya sido abierto; de lo contrario, selle adecuadamente la bolsa con las piezas que no se hayan usado.

### MARCADORES TIPO ANILLO - PRESENTACIÓN EN BOLSA

		Calibre conductor		
ACV0109	VM1K -*	16 - 12 AWG	Paquete x 100	\$ 1.600

### CARACTERÍSTICAS

- Leyendas disponibles: 0, 1, 2, 3, 4, 5, 6, 7, 8, 9, R, S, T, U, V, W, X, Y, Z, +, -, , |
- En su pedido cambiar el asterisco (\*) por la leyenda requerida.
- Anillo de color amarillo y leyenda de color negra.
- El anillo se expande con posibilidad de ser instalado en varios calibres de conductores para luego ajustarse firmemente a éste.
- Temperatura máxima de servicio 85°C.
- Material PVC resistente a grasas, aceites, abrasión por ácidos y químicos.



VM1K - \*