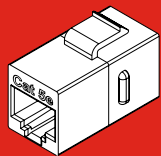


|   |      |
|---|------|
| Elementos para cableado estructurado categoría 5e, 6 y 6a           | 1-2  |
| Complementos y accesorios para cableado estructurado                | 1-3  |
| Guía de ponchado de jacks categoría 6a utp                          | 1-4  |
| Guía de ponchado de jacks categoría 6a ftp blindado                 | 1-5  |
| Cable de cobre para cableado estructurado categoría 5e, 6 y 6a      | 1-6  |
| Conectores y adaptadores de fibra óptica para cableado estructurado | 1-7  |
| Patch cords de fibra óptica para cableado estructurado              | 1-8  |
| Pigtails y fan out de fibra óptica para cableado estructurado       | 1-14 |
| Bandejas y cajas para sistemas de fibra óptica                      | 1-15 |
| Placas y módulos mtp para sistemas de fibra óptica                  | 1-16 |

Ingresa a  
[www.laumayer.com](http://www.laumayer.com)  
 Para conocer detalles

Los precios están sujetos a cambios sin previo aviso, no incluyen IVA.  
 Las fotografías de esta sección son de uso informativo.



# ELEMENTOS PARA CABLEADO ESTRUCTURADO

## CATEGORÍA 5e, 6 Y 6A

SECCIÓN 1



J5EV-R

| CÓDIGO | REFERENCIA | DESCRIPCIÓN | PRECIO UNITARIO |
|--------|------------|-------------|-----------------|
|--------|------------|-------------|-----------------|

### JACKS RJ45 CATEGORÍA 5e UTP

|         |         |                                    |           |
|---------|---------|------------------------------------|-----------|
| VCU0001 | J5EV-R  | Jack categoría 5e UTP color rojo   | \$ 12.300 |
| VCU0002 | J5EV-B  | Jack categoría 5e UTP color azul   | \$ 12.300 |
| VCU0003 | J5EV-W  | Jack categoría 5e UTP color blanco | \$ 12.300 |
| VCU0004 | J5EV-BL | Jack categoría 5e UTP color negro  | \$ 12.300 |

### PATCH CORDS RJ45 CATEGORÍA 5e UTP

|         |             |   |           |
|---------|-------------|---|-----------|
| VCU0005 | PCV5E-03R   | Patch Cord Categoría 5e UTP, 3FT-0.9M, color rojo | \$ 10.000 |
| VCU0006 | PCV5E-03B   | Patch Cord Categoría 5e UTP, 3FT-0.9M, color azul | \$ 10.000 |
| VCU0007 | **PCV5E-03G | Patch Cord Categoría 5e UTP, 3FT-0.9M, color gris | \$ 7.200  |
| VCU0008 | PCV5E-05R   | Patch Cord Categoría 5e UTP, 5FT-1.5M, color rojo | \$ 12.500 |
| VCU0009 | PCV5E-05B   | Patch Cord Categoría 5e UTP, 5FT-1.5M, color azul | \$ 12.500 |
| VCU0011 | PCV5E-10R   | Patch Cord Categoría 5e UTP, 10FT-3M, color rojo  | \$ 17.000 |
| VCU0012 | PCV5E-10B   | Patch Cord Categoría 5e UTP, 10FT-3M, color azul  | \$ 17.000 |



PCV6-xxB

### PATCH PANEL CATEGORÍA 5e UTP

|         |          |  |            |
|---------|----------|--|------------|
| VCU0014 | PP5EV-24 | Patch Panel Categoría 5e, 24 puertos 1UR 19" con barra trasera para organizar los cables | \$ 324.600 |
| VCU0015 | PP5EV-48 | Patch Panel Categoría 5e, 48 puertos 2UR 19" con barra trasera para organizar los cables | \$ 611.000 |



PP6V-24

### JACKS RJ45 CATEGORÍA 6 UTP

|         |        |                                   |           |
|---------|--------|-----------------------------------|-----------|
| VCU0016 | J6V-R  | Jack categoría 6 UTP color rojo   | \$ 21.800 |
| VCU0017 | J6V-B  | Jack categoría 6 UTP color azul   | \$ 21.800 |
| VCU0018 | J6V-W  | Jack categoría 6 UTP color blanco | \$ 21.800 |
| VCU0019 | J6V-BL | Jack categoría 6 UTP color negro  | \$ 21.800 |

### PATCH CORDS RJ45 CATEGORÍA 6 UTP

|         |          |  |           |
|---------|----------|--|-----------|
| VCU0020 | PCV6-03R | Patch Cord Categoría 6 UTP, 3FT-0.9M, color rojo | \$ 19.400 |
| VCU0021 | PCV6-03B | Patch Cord Categoría 6 UTP, 3FT-0.9M, color azul | \$ 19.400 |
| VCU0022 | PCV6-03G | Patch Cord Categoría 6 UTP, 3FT-0.9M, color gris | \$ 19.400 |
| VCU0023 | PCV6-05R | Patch Cord Categoría 6 UTP, 5FT-1.5M, color rojo | \$ 24.800 |
| VCU0024 | PCV6-05B | Patch Cord Categoría 6 UTP, 5FT-1.5M, color azul | \$ 24.800 |
| VCU0025 | PCV6-05G | Patch Cord Categoría 6 UTP, 5FT-1.5M, color gris | \$ 24.800 |
| VCU0026 | PCV6-10R | Patch Cord Categoría 6 UTP, 10FT-3M, color rojo  | \$ 34.200 |
| VCU0027 | PCV6-10B | Patch Cord Categoría 6 UTP, 10FT-3M, color azul  | \$ 34.200 |
| VCU0028 | PCV6-10G | Patch Cord Categoría 6 UTP, 10FT-3M, color gris  | \$ 34.200 |



J6AV-W

### PATCH PANEL CATEGORÍA 6 UTP

|         |         |   |            |
|---------|---------|---|------------|
| VCU0029 | PP6V-24 | Patch Panel Categoría 6, 24 puertos 1UR 19" con barra trasera para organizar los cables | \$ 525.100 |
| VCU0030 | PP6V-48 | Patch Panel Categoría 6, 48 puertos 2UR 19" con barra trasera para organizar los cables | \$ 982.000 |

### JACKS RJ45 CATEGORÍA 6A, PONCHADO SIN HERRAMIENTA

|         |         |  |           |
|---------|---------|--|-----------|
| VCU0031 | J6AV-R  | Jack categoría 6A UTP ponchado sin herramienta, color rojo   | \$ 46.300 |
| VCU0032 | J6AV-B  | Jack categoría 6A UTP ponchado sin herramienta, color azul   | \$ 46.300 |
| VCU0033 | J6AV-W  | Jack categoría 6A UTP ponchado sin herramienta, color blanco | \$ 46.300 |
| VCU0034 | J6AV-BL | Jack categoría 6A UTP ponchado sin herramienta, color negro  | \$ 46.300 |
| VCU0035 | J6AV-SH | Jack categoría 6A FTP (blindado) ponchado sin herramienta    | \$ 51.100 |

### PATCH CORD S/STP RJ45 CATEGORÍA 6A

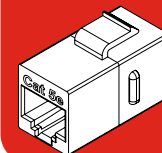
|         |           |   |           |
|---------|-----------|---|-----------|
| VCU0036 | PCV6A-03R | Patch Cord categoría 6A S/STP, 3FT-0.9M, color rojo | \$ 50.800 |
| VCU0037 | PCV6A-03B | Patch Cord categoría 6A S/STP, 3FT-0.9M, color azul | \$ 50.800 |
| VCU0038 | PCV6A-03G | Patch Cord categoría 6A S/STP, 3FT-0.9M, color gris | \$ 50.800 |
| VCU0039 | PCV6A-05R | Patch Cord categoría 6A S/STP, 5FT-1.5M, color rojo | \$ 63.500 |
| VCU0040 | PCV6A-05B | Patch Cord categoría 6A S/STP, 5FT-1.5M, color azul | \$ 63.500 |
| VCU0041 | PCV6A-05G | Patch Cord categoría 6A S/STP, 5FT-1.5M, color gris | \$ 63.500 |
| VCU0042 | PCV6A-10R | Patch Cord categoría 6A S/STP, 10FT-3M, color rojo  | \$ 85.200 |
| VCU0043 | PCV6A-10B | Patch Cord categoría 6A S/STP, 10FT-3M, color azul  | \$ 85.200 |
| VCU0044 | PCV6A-10G | Patch Cord categoría 6A S/STP, 10FT-3M, color gris  | \$ 85.200 |



J6AV-SH

\*\* Producto disponible hasta agotar inventario

# COMPLEMENTOS Y ACCESORIOS PARA CABLEADO ESTRUCTURADO



SECCIÓN 1

| CÓDIGO | REFERENCIA | DESCRIPCIÓN | PRECIO UNITARIO |
|--------|------------|-------------|-----------------|
|--------|------------|-------------|-----------------|

## HERRAJES VACÍOS

|         |           |   |              |
|---------|-----------|---|--------------|
| VCU0045 | BPPV-24   | Herraje vacío con 24 espacios para jacks UTP 1UR 19" con barra trasera para organizar los cables              | \$ 190.900   |
| VCU0046 | BPPV-48   | Herraje vacío con 48 espacios para jacks UTP 2UR 19" con barra trasera para organizar los cables              | \$ 381.900   |
| VCU0047 | BPPV-24SH | Herraje vacío con 24 espacios para jacks FTP 1UR 19" con barra trasera para organizar los cables              | \$ 381.900   |
| VCU0048 | BPPV-48SH | Herraje vacío con 48 espacios para jacks FTP 2UR 19" con barra trasera para organizar los cables              | \$ 700.100   |
| VCU0049 | BPPV-24H  | Herraje vacío angulado con 24 espacios para jacks UTP/FTP 1UR 19" con barra trasera para organizar los cables | \$ 572.800   |
| VCU0050 | BPPV-48H  | Herraje vacío angulado con 48 espacios para jacks UTP/FTP 2UR 19" con barra trasera para organizar los cables | \$ 1.060.800 |
| VCU0070 | BPPV6A-24 | Herraje vacío con 24 espacios para jacks UTP/FTP Cat 6A 1UR 19" con barra trasera para organizar los cables   | \$ 274.500   |



BPPV-24SH



BPPV-24H

## ORGANIZADORES DE CABLES

|         |          |                                       |           |
|---------|----------|---------------------------------------|-----------|
| VCU0051 | CMV-WC   | Organizador metálico con tapa 1UR 19" | \$ 72.300 |
| VCU0052 | **CMV-5R | Organizador de 5 anillos 1UR 19"      | \$ 30.000 |



CMV-WC

## FACE PLATES / PLACAS

|         |          |   |          |
|---------|----------|---|----------|
| VCU0053 | FPV-1P   | Face plate para 1 Jack, con espacio para identificación, color blanco           | \$ 7.600 |
| VCU0054 | FPV-2P   | Face plate para 2 Jacks, con espacio para identificación, color blanco          | \$ 7.600 |
| VCU0055 | FPV-4P   | Face plate para 4 Jacks, con espacio para identificación, color blanco          | \$ 7.600 |
| VCU0056 | **FPV-1H | Face plate angulado para 1 Jack, con espacio para identificación, color blanco  | \$ 4.100 |
| VCU0057 | **FPV-2H | Face plate angulado para 2 Jacks, con espacio para identificación, color blanco | \$ 4.600 |
| VCU0058 | **FPV-4H | Face plate angulado para 4 Jacks, con espacio para identificación, color blanco | \$ 5.300 |



FPV-2P

## HERRAMIENTAS DE TERMINACIÓN

|         |         |   |            |
|---------|---------|---|------------|
| VCU0059 | CTV-RJ  | Ponchadora metálica para plug RJ45/RJ11 | \$ 147.000 |
| VCU0060 | CTV-IDC | Ponchadora de impacto IDC               | \$ 141.000 |

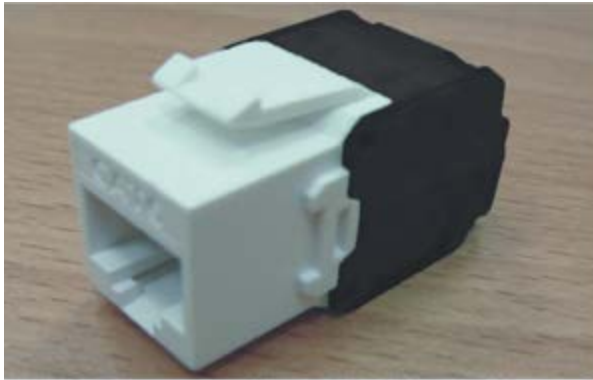
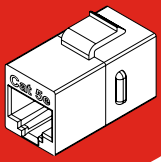


CTV-RJ

## ACCESORIOS

|         |            |                                 |        |
|---------|------------|---------------------------------|--------|
| VCU0061 | MPV5E-RJ45 | Plug modular RJ45 Cat 5e, 50µm  | \$ 900 |
| VCU0062 | BRJ45V-R   | Bota protectora roja para plug  | \$ 500 |
| VCU0063 | BRJ45V-B   | Bota protectora azul para plug  | \$ 500 |
| VCU0064 | BRJ45V-G   | Bota protectora gris para plug  | \$ 500 |
| VCU0065 | BRJ45V-BL  | Bota protectora negra para plug | \$ 500 |

\*\* Producto disponible hasta agotar inventario

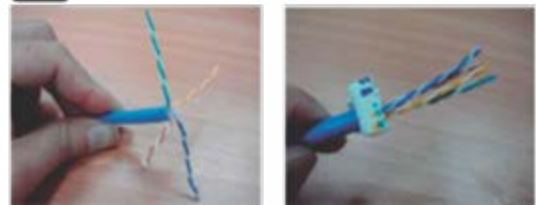


1



- Pele la chaqueta del cable hasta 50 mm
- Desentorche los pares

2



- Retire la cruceta o relleno separador (si existe)
- Pase los cables a través de la tapa

3



- Inserte cada par de cables en la posición designada según el esquema.
- Corte al ras el exceso de cable

4



- Asegúrese de que cada cable ajuste en la ranura de forma segura.
- Coloque la tapa del conector

5



- Presione uniformemente las alas de la tapa una hacia la otra hasta que cierre automáticamente.
- La terminación finaliza una vez las alas cierran y se bloquean.

6

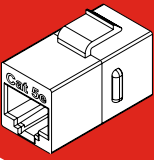


- Compruebe la calidad de la terminación primero con una inspección visual.
- Para terminar coloque la brida alrededor del cuello para mejorar el soporte de alivio de tensión a la fuerza.

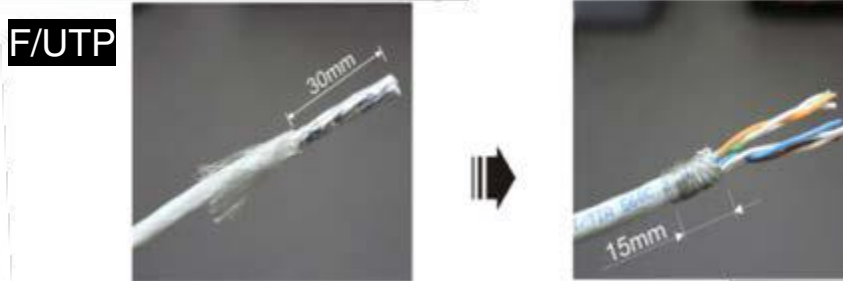
**NOTAS**

1. Los excesos de cables deben ser cortados al ras de la tapa, de lo contrario podría causar una terminación incorrecta y presentar fallas.
2. Reserve alrededor de 0.6mm de chaqueta del cable en la parte trasera del conductor para proteger los cables.

# GUÍA DE PONCHADO DE JACKS CATEGORÍA 6A FTP BLINDADO



- Remueva 3 cm de la chaqueta del cable baje la pantalla con foil o malla que cubre los pares y colóquela sobre la chaqueta del cable.



1. Pase los cables a través del organizador , Inserte cada par de cables en la posición designada según el esquema de código de colores. Recorte al ras el exceso de cable

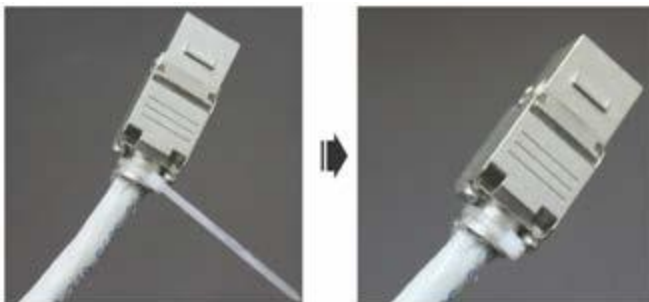


**!Precaución!** Los excesos de cables deben ser cortados al ras de la tapa, de lo contrario esto podría causar una terminación incorrecta y presentar fallas.

3. Asegúrese de que cada cable ajuste en la ranura de forma segura. Cubra el organizador de cables precableado. Presione uniformemente las alas de la tapa una hacia la otra hasta que cierre automáticamente.



- 4 Envuelva el hilo de tierra alrededor del blindaje, para asegurar la conexión a tierra. Corte el exceso.



### NOTA

si cualquier conductor fue terminado y quedo mas grande de 0.6mm(23 AWG). Reducirlos ya no es posible.

### Desconexión



Corte la correa. Use un destornillador plano para desbloquear el conector.



6PPV-LCMMQX



6PPV-LCSMQX



6PPV-SCASMDX



3PPV-SCMMDX



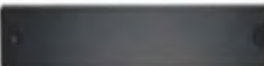
8PPV-STSMSX



8PPV-STMMSX



8PPV-FCASMSX



OPPV



3 X BCPV

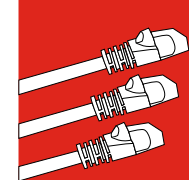


MTPCV-24LCOM3

| CÓDIGO  | REFERENCIA     | DESCRIPCIÓN   | PRECIO UNITARIO |
|---|----------------|---|-----------------|
| <b>PLACAS INTERCAMBIABLES PARA BANDEJAS Y CAJAS DE EMPALME</b>      |                |   |                 |
| VF00294   | 3PPV-LCSMQX    | Placa con 3 adaptadores LC Cuaduplex azules, para 12 hilos de fibra monomodo        | \$ 616.900      |
| VF00295   | 6PPV-LCSMQX    | Placa con 6 adaptadores LC Cuaduplex azules, para 24 hilos de fibra monomodo        | \$ 956.800      |
| VF00296   | *3PPV-LCASMQX  | Placa con 3 adaptadores APC LC Cuaduplex verdes, para 12 hilos de fibra monomodo    | \$ 662.200      |
| VF00297   | *6PPV-LCASMQX  | Placa con 6 adaptadores APC LC Cuaduplex verdes, para 24 hilos de fibra monomodo    | \$ 956.800      |
| VF00298   | 3PPV-LCMMQX    | Placa con 3 adaptadores LC Cuaduplex BEIGE, para 12 hilos de fibra multimodo        | \$ 501.100      |
| VF00299   | 6PPV-LCMMQX    | Placa con 6 adaptadores LC Cuaduplex BEIGE, para 24 hilos de fibra multimodo        | \$ 906.500      |
| VF00300   | 3PPV-LCOM3QX   | Placa con 3 adaptadores OM3/OM4 LC Cuaduplex AQUA, para 12 hilos de fibra multimodo | \$ 501.100      |
| VF00301   | 6PPV-LCOM3QX   | Placa con 6 adaptadores OM3/OM4 LC Cuaduplex AQUA, para 24 hilos de fibra multimodo | \$ 906.500      |
| VF00302   | 3PPV-SCSMDX    | Placa con 3 adaptadores SC Duplex azules, para 6 hilos de fibra monomodo            | \$ 188.800      |
| VF00303   | 6PPV-SCSMDX    | Placa con 6 adaptadores SC Duplex azules, para 12 hilos de fibra monomodo           | \$ 264.400      |
| VF00304   | *3PPV-SCASMDX  | Placa con 3 adaptadores APC SC Duplex verdes, para 6 hilos de fibra monomodo        | \$ 188.800      |
| VF00305   | *6PPV-SCASMDX  | Placa con 6 adaptadores APC SC Duplex verdes, para 12 hilos de fibra monomodo       | \$ 264.400      |
| VF00306   | 3PPV-SCMMDX    | Placa con 3 adaptadores SC Duplex BEIGE, para 6 hilos de fibra multimodo            | \$ 148.600      |
| VF00307   | 6PPV-SCMMDX    | Placa con 6 adaptadores SC Duplex BEIGE, para 12 hilos de fibra multimodo           | \$ 183.800      |
| VF00308   | 3PPV-SCOM3DX   | Placa con 3 adaptadores OM3/OM4 SC Duplex AQUA, para 6 hilos de fibra multimodo     | \$ 148.600      |
| VF00309   | 6PPV-SCOM3DX   | Placa con 6 adaptadores OM3/OM4 SC Duplex AQUA, para 12 hilos de fibra multimodo    | \$ 183.800      |
| VF00310   | 8PPV-STSMSX    | Placa con 8 adaptadores ST Simplex AMARILLOS, para 8 hilos de fibra monomodo        | \$ 234.200      |
| VF00311   | 8PPV-STMMSX    | Placa con 8 adaptadores ST Simplex negros, para 8 hilos de fibra multimodo          | \$ 173.700      |
| VF00312   | *8PPV-FCSMSX   | Placa con 8 adaptadores FC Simplex AMARILLOS, para 8 hilos de fibra monomodo        | \$ 284.500      |
| VF00313   | *8PPV-FCASMSX  | Placa con 8 adaptadores APC FC Simplex verdes, para 8 hilos de fibra monomodo       | \$ 377.400      |
| VF00314   | *8PPV-FCMMSX   | Placa con 8 adaptadores ST Simplex negros, para 8 hilos de fibra multimodo          | \$ 218.300      |
| VF00315   | OPP            | Placa ciega   | \$ 74.400       |
| VF00316   | *BCPV          | Tapa ciega para placas PPV  | \$ 4.900        |
| <b>MÓDULOS MTP INTERCAMBIABLES PARA BANDEJAS Y CAJAS DE EMPALME</b> |                |   |                 |
| VF00317   | *MTPCV-12LCSM  | Cassette MTP para 12 hilos de fibra monomodo LC                                     | \$ 4.154.600    |
| VF00318   | *MTPCV-12SCSM  | Cassette MTP para 12 hilos de fibra monomodo SC                                     | \$ 4.670.800    |
| VF00319   | *MTPCV-24LCSM  | Cassette MTP para 24 hilos de fibra monomodo LC                                     | \$ 7.490.900    |
| VF00320   | *MTPCV-24SCSM  | Cassette MTP para 24 hilos de fibra monomodo SC                                     | \$ 8.783.400    |
| VF00321   | *MTPCV-12LCMM  | Cassette MTP para 12 hilos de fibra multimodo LC                                    | \$ 4.259.500    |
| VF00322   | *MTPCV-12SCMM  | Cassette MTP para 12 hilos de fibra multimodo SC                                    | \$ 4.142.000    |
| VF00323   | *MTPCV-24LCMM  | Cassette MTP para 24 hilos de fibra multimodo LC                                    | \$ 6.609.600    |
| VF00324   | *MTPCV-24SCMM  | Cassette MTP para 24 hilos de fibra multimodo SC                                    | \$ 7.020.900    |
| VF00325   | *MTPCV-12LCOM3 | Cassette MTP para 12 hilos de fibra multimodo OM3 LC                                | \$ 3.751.700    |
| VF00326   | *MTPCV-12SCOM3 | Cassette MTP para 12 hilos de fibra multimodo OM3 SC                                | \$ 4.318.300    |
| VF00327   | *MTPCV-24LCOM3 | Cassette MTP para 24 hilos de fibra multimodo OM3 LC                                | \$ 6.609.600    |
| VF00328   | *MTPCV-24SCOM3 | Cassette MTP para 24 hilos de fibra multimodo OM3 SC                                | \$ 7.050.200    |
| VF00329   | *MTPCV-12LCOM4 | Cassette MTP para 12 hilos de fibra multimodo OM4 LC                                | \$ 3.742.500    |
| VF00330   | *MTPCV-12SCOM4 | Cassette MTP para 12 hilos de fibra multimodo OM4 SC                                | \$ 4.553.300    |
| VF00331   | *MTPCV-24LCOM4 | Cassette MTP para 24 hilos de fibra multimodo OM4 LC                                | \$ 6.756.500    |
| VF00332   | *MTPCV-24SCOM4 | Cassette MTP para 24 hilos de fibra multimodo OM4 SC                                | \$ 7.314.600    |

\* Producto bajo importación especial.

# CONECTORES Y ADAPTADORES DE FIBRA ÓPTICA PARA CABLEADO ESTRUCTURADO



SECCIÓN 1

| CÓDIGO | REFERENCIA | DESCRIPCIÓN | PRECIO UNITARIO |
|--------|------------|-------------|-----------------|
|--------|------------|-------------|-----------------|

## CONECTORES DE FIBRA ÓPTICA MONOMODO SIMPLEX EPÓXICOS

|         |            |   |           |
|---------|------------|---|-----------|
| VF00001 | LCCVMSX-BL | Conector Simplex monomodo LC, azul, bota blanca | \$ 24.200 |
| VF00002 | SCCVMSX-BL | Conector Simplex monomodo SC, azul              | \$ 25.500 |
| VF00003 | STCVMSX    | Conector Simplex monomodo ST, bota amarilla     | \$ 19.600 |
| VF00004 | FCCVMSX    | Conector Simplex monomodo FC                    | \$ 29.200 |



LCCVMSX-BL

## CONECTORES DE FIBRA ÓPTICA MULTIMODO SIMPLEX EPÓXICOS

|         |            |  |           |
|---------|------------|--|-----------|
| VF00005 | LCCVMSX-BE | Conector Simplex Multimodo LC, beige bota blanca | \$ 19.600 |
| VF00006 | SCCVMSX-BE | Conector Simplex Multimodo SC, beige             | \$ 19.500 |
| VF00007 | STCVMSX    | Conector Simplex Multimodo ST, bota negra        | \$ 19.500 |
| VF00008 | *FCCVMSX   | Conector Simplex Multimodo FC                    | \$ 23.400 |



STCVMSX

## ADAPTADORES PARA SISTEMAS DE FIBRA ÓPTICA MONOMODO

|         |               |                                    |            |
|---------|---------------|------------------------------------|------------|
| VF00015 | **LCAVSMQX-BL | Adaptador monomodo LC Cuadrex azul | \$ 100.600 |
| VF00019 | **SCAVSMDX-BL | Adaptador monomodo SC Duplex azul  | \$ 15.900  |
| VF00021 | **STAVSMSX    | Adaptador monomodo ST Simplex      | \$ 9.900   |



FCCVMSX

## ADAPTADORES PARA SISTEMAS DE FIBRA ÓPTICA MULTIMODO

|         |               |  |           |
|---------|---------------|--|-----------|
| VF00025 | **LCAVMMDX-AQ | Adaptador multimodo LC Duplex Aqua para OM3 Y OM4  | \$ 24.300 |
| VF00026 | **LCAVMMQX-BE | Adaptador multimodo LC Cuadrex beige               | \$ 74.200 |
| VF00027 | **LCAVMMQX-AQ | Adaptador multimodo LC Cuadrex aqua para OM3 Y OM4 | \$ 74.200 |
| VF00030 | **SCAVMMDX-BE | Adaptador multimodo SC Duplex beige                | \$ 7.900  |
| VF00031 | **SCAVMMDX-AQ | Adaptador multimodo SC Duplex aqua para OM3 Y OM4  | \$ 7.900  |
| VF00032 | **STAVMMSX    | Adaptador multimodo ST Simplex                     | \$ 6.200  |



LCAVMMQX-BE



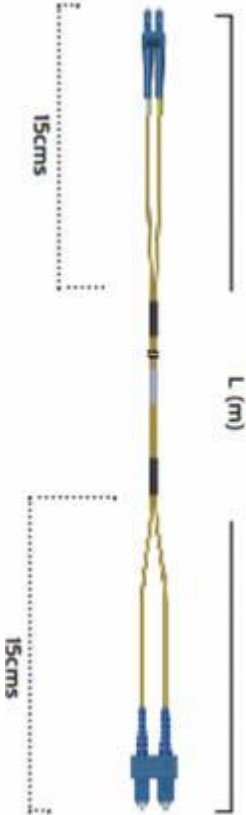
SCAVMDX-GR



STAVMMSX

\* Producto bajo importación especial

\*\* Producto disponible hasta agotar inventario



| CÓDIGO | REFERENCIA | DESCRIPCIÓN | PRECIO UNITARIO |
|--------|------------|-------------|-----------------|
|--------|------------|-------------|-----------------|

### PATCH CORDS DUPLEX MONOMODO, UPC, 2M CHAQUETA LSZH

|         |              |    | LC | SC | ST | FC |            |
|---------|--------------|----|----|----|----|----|------------|
| VF00034 | PCVLCSCSM-2  | LC | X  |    |    |    | \$ 108.800 |
| VF00035 | PCVLCSCSM-2  | SC | X  |    |    |    | \$ 106.800 |
| VF00036 | *PCVLCSTSM-2 | ST | X  |    |    |    | \$ 106.800 |
| VF00037 | *PCVLCFCSM-2 | FC | X  |    |    |    | \$ 151.700 |
| VF00038 | PCVSCSCSM-2  | SC |    | X  |    |    | \$ 104.500 |
| VF00039 | PCVSCSTSM-2  | ST |    | X  |    |    | \$ 104.500 |
| VF00040 | *PCVSCFCSM-2 | FC |    | X  |    |    | \$ 142.600 |
| VF00041 | PCVSTSTSM-2  | ST |    |    | X  |    | \$ 104.500 |
| VF00042 | *PCVSTFCSM-2 | FC |    |    | X  |    | \$ 142.600 |
| VF00043 | *PCVFCFCSM-2 | FC |    |    |    | X  | \$ 142.600 |

### PATCH CORDS DUPLEX MONOMODO, UPC, 3M CHAQUETA LSZH

|         |              |    | LC | SC | ST | FC |            |
|---------|--------------|----|----|----|----|----|------------|
| VF00044 | PCVLCSCSM-3  | LC | X  |    |    |    | \$ 112.600 |
| VF00045 | PCVLCSCSM-3  | SC | X  |    |    |    | \$ 110.500 |
| VF00046 | *PCVLCSTSM-3 | ST | X  |    |    |    | \$ 110.500 |
| VF00047 | *PCVLCFCSM-3 | FC | X  |    |    |    | \$ 140.200 |
| VF00048 | PCVSCSCSM-3  | SC |    | X  |    |    | \$ 108.300 |
| VF00049 | PCVSCSTSM-3  | ST |    | X  |    |    | \$ 108.300 |
| VF00050 | *PCVSCFCSM-3 | FC |    | X  |    |    | \$ 137.400 |
| VF00051 | PCVSTSTSM-3  | ST |    |    | X  |    | \$ 108.300 |
| VF00052 | *PCVSTFCSM-3 | FC |    |    | X  |    | \$ 137.400 |
| VF00053 | *PCVFCFCSM-3 | FC |    |    |    | X  | \$ 137.400 |

### PATCH CORDS DUPLEX MONOMODO, UPC, 5M CHAQUETA LSZH

|         |              |    | LC | SC | ST | FC |            |
|---------|--------------|----|----|----|----|----|------------|
| VF00054 | PCVLCSCSM-5  | LC | X  |    |    |    | \$ 116.500 |
| VF00055 | PCVLCSCSM-5  | SC | X  |    |    |    | \$ 118.100 |
| VF00056 | *PCVLCSTSM-5 | ST | X  |    |    |    | \$ 118.100 |
| VF00057 | *PCVLCFCSM-5 | FC | X  |    |    |    | \$ 155.300 |
| VF00058 | PCVSCSCSM-5  | SC |    | X  |    |    | \$ 115.800 |
| VF00059 | *PCVSCSTSM-5 | ST |    | X  |    |    | \$ 115.800 |
| VF00060 | *PCVSCFCSM-5 | FC |    | X  |    |    | \$ 152.300 |
| VF00061 | *PCVSTSTSM-5 | ST |    |    | X  |    | \$ 115.800 |
| VF00062 | *PCVSTFCSM-5 | FC |    |    | X  |    | \$ 152.300 |
| VF00063 | *PCVFCFCSM-5 | FC |    |    |    | X  | \$ 152.300 |

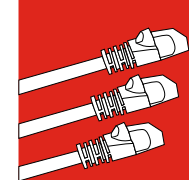
### PATCH CORDS DUPLEX MONOMODO, UPC, 10M CHAQUETA LSZH

|         |               |    | LC | SC | ST | FC |            |
|---------|---------------|----|----|----|----|----|------------|
| VF00064 | PCVLCSCSM-10  | LC | X  |    |    |    | \$ 139.000 |
| VF00065 | PCVLCSCSM-10  | SC | X  |    |    |    | \$ 137.000 |
| VF00066 | *PCVLCSTSM-10 | ST | X  |    |    |    | \$ 137.000 |
| VF00067 | *PCVLCFCSM-10 | FC | X  |    |    |    | \$ 164.300 |
| VF00068 | PCVSCSCSM-10  | SC |    | X  |    |    | \$ 134.700 |
| VF00069 | *PCVSCSTSM-10 | ST |    | X  |    |    | \$ 134.700 |
| VF00070 | *PCVSCFCSM-10 | FC |    | X  |    |    | \$ 163.300 |
| VF00071 | *PCVSTSTSM-10 | ST |    |    | X  |    | \$ 134.700 |
| VF00072 | *PCVSTFCSM-10 | FC |    |    | X  |    | \$ 163.300 |
| VF00073 | *PCVFCFCSM-10 | FC |    |    |    | X  | \$ 163.300 |

\* Producto bajo importación especial



# PATCH CORDS DE FIBRA ÓPTICA PARA CABLEADO ESTRUCTURADO



## SECCIÓN 1

| CÓDIGO | REFERENCIA | DESCRIPCIÓN | PRECIO UNITARIO |
|--------|------------|-------------|-----------------|
|--------|------------|-------------|-----------------|

### PATCH CORDS DUPLEX MONOMODO, APC, 2M CHAQUETA LSZH

|         |               |    | LC | SC | FC |            |
|---------|---------------|----|----|----|----|------------|
|         |               |    |    |    |    |            |
| VFO0074 | *PCVLCLCSM-2A | LC | x  |    |    | \$ 164.400 |
| VFO0075 | *PCVLCSCSM-2A | SC | x  |    |    | \$ 157.400 |
| VFO0076 | *PCVLCFCSM-2A | FC | x  |    |    | \$ 186.000 |
| VFO0077 | *PCVSCSCSM-2A | SC |    | x  |    | \$ 150.800 |
| VFO0078 | *PCVSCFCSM-2A | FC |    | x  |    | \$ 147.300 |
| VFO0079 | *PCVFCFCSM-2A | FC |    |    | x  | \$ 164.500 |

### PATCH CORDS DUPLEX MONOMODO, APC, 3M CHAQUETA LSZH

|         |               |    | LC | SC | FC |            |
|---------|---------------|----|----|----|----|------------|
| VFO0080 | *PCVLCLCSM-3A | LC | x  |    |    | \$ 169.500 |
| VFO0081 | *PCVLCSCSM-3A | SC | x  |    |    | \$ 162.600 |
| VFO0082 | *PCVLCFCSM-3A | FC | x  |    |    | \$ 191.300 |
| VFO0083 | *PCVSCSCSM-3A | SC |    | x  |    | \$ 156.000 |
| VFO0084 | *PCVSCFCSM-3A | FC |    | x  |    | \$ 152.500 |
| VFO0085 | *PCVFCFCSM-3A | FC |    |    | x  | \$ 169.700 |

### PATCH CORDS DUPLEX MONOMODO, APC, 5M CHAQUETA LSZH

|         |               |    | LC | SC | FC |            |
|---------|---------------|----|----|----|----|------------|
| VFO0086 | *PCVLCLCSM-5A | LC | x  |    |    | \$ 179.900 |
| VFO0087 | *PCVLCSCSM-5A | SC | x  |    |    | \$ 173.000 |
| VFO0088 | *PCVLCFCSM-5A | FC | x  |    |    | \$ 201.700 |
| VFO0089 | *PCVSCSCSM-5A | SC |    | x  |    | \$ 166.400 |
| VFO0090 | *PCVSCFCSM-5A | FC |    | x  |    | \$ 163.000 |
| VFO0091 | *PCVFCFCSM-5A | FC |    |    | x  | \$ 180.200 |

### PATCH CORDS DUPLEX MONOMODO, APC, 10M CHAQUETA LSZH

|         |                |    | LC | SC | FC |            |
|---------|----------------|----|----|----|----|------------|
| VFO0092 | *PCVLCLCSM-10A | LC | x  |    |    | \$ 205.900 |
| VFO0093 | *PCVLCSCSM-10A | SC | x  |    |    | \$ 199.000 |
| VFO0094 | *PCVLCFCSM-10A | FC | x  |    |    | \$ 227.600 |
| VFO0095 | *PCVSCSCSM-10A | SC |    | x  |    | \$ 192.400 |
| VFO0096 | *PCVSCFCSM-10A | FC |    | x  |    | \$ 188.800 |
| VFO0097 | *PCVFCFCSM-10A | FC |    |    | x  | \$ 206.200 |

\* Producto bajo importación especial.





| CÓDIGO | REFERENCIA | DESCRIPCIÓN | PRECIO UNITARIO |
|--------|------------|-------------|-----------------|
|--------|------------|-------------|-----------------|

| PATCH CORDS DUPLEX MULTIMODO 62/125um, 2M CHAQUETA LSZH |              |    |   | LC | SC | ST | FC |            |
|---|--------------|----|---|----|----|----|----|------------|
| VF00098   | *PCVLCLC62-2 | LC | x |    |    |    |    | \$ 188.300 |
| VF00099   | *PCVLCSC62-2 | SC | x |    |    |    |    | \$ 163.000 |
| VF00100   | *PCVLCST62-2 | ST | x |    |    |    |    | \$ 165.600 |
| VF00101   | *PCVLCFC62-2 | FC | x |    |    |    |    | \$ 166.100 |
| VF00102   | *PCVSCSC62-2 | SC |   | x  |    |    |    | \$ 134.400 |
| VF00103   | *PCVSCST62-2 | ST |   | x  |    |    |    | \$ 135.500 |
| VF00104   | *PCVSCFC62-2 | FC |   | x  |    |    |    | \$ 143.600 |
| VF00105   | *PCVSTST62-2 | ST |   |    | x  |    |    | \$ 136.200 |
| VF00106   | *PCVSTFC62-2 | FC |   |    | x  |    |    | \$ 138.100 |
| VF00107   | *PCVFCFC62-2 | FC |   |    |    | x  |    | \$ 144.400 |

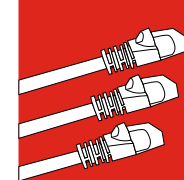
| PATCH CORDS DUPLEX MULTIMODO 62/125um, 3M CHAQUETA LSZH |              |    |   | LC | SC | ST | FC |            |
|---|--------------|----|---|----|----|----|----|------------|
| VF00108   | *PCVLCLC62-3 | LC | X |    |    |    |    | \$ 197.700 |
| VF00109   | *PCVLCSC62-3 | SC | X |    |    |    |    | \$ 169.100 |
| VF00110   | *PCVLCST62-3 | ST | X |    |    |    |    | \$ 171.500 |
| VF00111   | *PCVLCFC62-3 | FC | X |    |    |    |    | \$ 172.200 |
| VF00112   | *PCVSCSC62-3 | SC |   | X  |    |    |    | \$ 136.900 |
| VF00113   | *PCVSCST62-3 | ST |   | X  |    |    |    | \$ 143.200 |
| VF00114   | *PCVSCFC62-3 | FC |   | X  |    |    |    | \$ 150.100 |
| VF00115   | *PCVSTST62-3 | ST |   |    | X  |    |    | \$ 143.200 |
| VF00116   | *PCVSTFC62-3 | FC |   |    | X  |    |    | \$ 144.000 |
| VF00117   | *PCVFCFC62-3 | FC |   |    |    | X  |    | \$ 151.700 |

| PATCH CORDS DUPLEX MULTIMODO 62/125um, 5M CHAQUETA LSZH |              |    |   | LC | SC | ST | FC |            |
|---|--------------|----|---|----|----|----|----|------------|
| VF00118   | *PCVLCLC62-5 | LC | X |    |    |    |    | \$ 208.800 |
| VF00119   | *PCVLCSC62-5 | SC | X |    |    |    |    | \$ 182.800 |
| VF00120   | *PCVLCST62-5 | ST | X |    |    |    |    | \$ 182.800 |
| VF00121   | *PCVLCFC62-5 | FC | X |    |    |    |    | \$ 183.200 |
| VF00122   | *PCVSCSC62-5 | SC |   | X  |    |    |    | \$ 154.100 |
| VF00123   | *PCVSCST62-5 | ST |   | X  |    |    |    | \$ 154.100 |
| VF00124   | *PCVSCFC62-5 | FC |   | X  |    |    |    | \$ 161.200 |
| VF00125   | *PCVSTST62-5 | ST |   |    | X  |    |    | \$ 154.100 |
| VF00126   | *PCVSTFC62-5 | FC |   |    | X  |    |    | \$ 159.000 |
| VF00127   | *PCVFCFC62-5 | FC |   |    |    | X  |    | \$ 162.700 |

| PATCH CORDS DUPLEX MULTIMODO 62/125um, 10M CHAQUETA LSZH |               |    |   | LC | SC | ST | FC |            |
|--|---------------|----|---|----|----|----|----|------------|
| VF00128  | *PCVLCLC62-10 | LC | X |    |    |    |    | \$ 236.800 |
| VF00129  | *PCVLCSC62-10 | SC | X |    |    |    |    | \$ 215.700 |
| VF00130  | *PCVLCST62-10 | ST | X |    |    |    |    | \$ 215.700 |
| VF00131  | *PCVLCFC62-10 | FC | X |    |    |    |    | \$ 218.200 |
| VF00132  | *PCVSCSC62-10 | SC |   | X  |    |    |    | \$ 188.500 |
| VF00133  | *PCVSCST62-10 | ST |   | X  |    |    |    | \$ 188.500 |
| VF00134  | *PCVSCFC62-10 | FC |   | X  |    |    |    | \$ 196.700 |
| VF00135  | *PCVSTST62-10 | ST |   |    | X  |    |    | \$ 188.500 |
| VF00136  | *PCVSTFC62-10 | FC |   |    | X  |    |    | \$ 189.300 |
| VF00137  | *PCVFCFC62-10 | FC |   |    |    | X  |    | \$ 195.700 |

\* Producto bajo importación especial

# PATCH CORDS DE FIBRA ÓPTICA PARA CABLEADO ESTRUCTURADO



SECCIÓN 1

| CÓDIGO | REFERENCIA | DESCRIPCIÓN | PRECIO UNITARIO |
|--------|------------|-------------|-----------------|
|--------|------------|-------------|-----------------|

### PATCH CORDS DUPLEX MULTIMODO 50/125um, 2M CHAQUETA LSZH

|         |            |    | LC | SC | ST | FC |            |
|---------|------------|----|----|----|----|----|------------|
| VFO0138 | PCVLC50-2  | LC | X  |    |    |    | \$ 88.900  |
| VFO0139 | PCVLC50-2  | SC | X  |    |    |    | \$ 86.100  |
| VFO0140 | PCVLC50-2  | ST | X  |    |    |    | \$ 86.100  |
| VFO0141 | *PCVLC50-2 | FC | X  |    |    |    | \$ 162.000 |
| VFO0142 | PCVSC50-2  | SC |    | X  |    |    | \$ 83.100  |
| VFO0143 | PCVSC50-2  | ST |    | X  |    |    | \$ 83.100  |
| VFO0144 | *PCVSC50-2 | FC |    | X  |    |    | \$ 137.400 |
| VFO0145 | PCVST50-2  | ST |    |    | X  |    | \$ 83.100  |
| VFO0146 | *PCVST50-2 | FC |    |    | X  |    | \$ 135.200 |
| VFO0147 | *PCVST50-2 | FC |    |    |    | X  | \$ 144.400 |

### PATCH CORDS DUPLEX MULTIMODO 50/125um, 3M CHAQUETA LSZH

|         |            |    | LC | SC | ST | FC |            |
|---------|------------|----|----|----|----|----|------------|
| VFO0148 | PCVLC50-3  | LC | X  |    |    |    | \$ 94.400  |
| VFO0149 | PCVLC50-3  | SC | X  |    |    |    | \$ 91.700  |
| VFO0150 | PCVLC50-3  | ST | X  |    |    |    | \$ 91.700  |
| VFO0151 | *PCVLC50-3 | FC | X  |    |    |    | \$ 163.300 |
| VFO0152 | PCVSC50-3  | SC |    | X  |    |    | \$ 88.600  |
| VFO0153 | PCVSC50-3  | ST |    | X  |    |    | \$ 88.600  |
| VFO0154 | *PCVSC50-3 | FC |    | X  |    |    | \$ 143.600 |
| VFO0155 | PCVST50-3  | ST |    |    | X  |    | \$ 88.600  |
| VFO0156 | *PCVST50-3 | FC |    |    | X  |    | \$ 137.000 |
| VFO0157 | *PCVST50-3 | FC |    |    |    | X  | \$ 149.800 |

### PATCH CORDS DUPLEX MULTIMODO 50/125um, 5M CHAQUETA LSZH

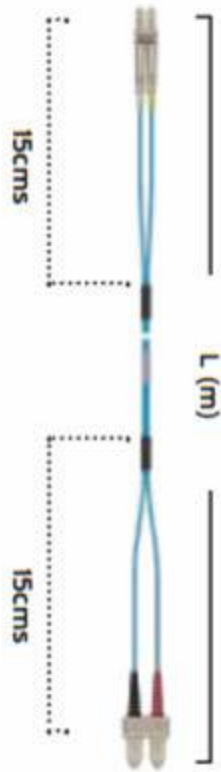
|         |            |    | LC | SC | ST | FC |            |
|---------|------------|----|----|----|----|----|------------|
| VFO0158 | PCVLC50-5  | LC | X  |    |    |    | \$ 105.000 |
| VFO0159 | PCVLC50-5  | SC | X  |    |    |    | \$ 102.700 |
| VFO0160 | *PCVLC50-5 | ST | X  |    |    |    | \$ 102.700 |
| VFO0161 | *PCVLC50-5 | FC | X  |    |    |    | \$ 175.000 |
| VFO0162 | PCVSC50-5  | SC |    | X  |    |    | \$ 99.700  |
| VFO0163 | PCVSC50-5  | ST |    | X  |    |    | \$ 99.700  |
| VFO0164 | *PCVSC50-5 | FC |    | X  |    |    | \$ 151.100 |
| VFO0165 | PCVST50-5  | ST |    |    | X  |    | \$ 99.700  |
| VFO0166 | *PCVST50-5 | FC |    |    | X  |    | \$ 154.800 |
| VFO0167 | *PCVST50-5 | FC |    |    |    | X  | \$ 160.400 |

### PATCH CORDS DUPLEX MULTIMODO 50/125um, 10M CHAQUETA LSZH

|         |             |    | LC | SC | ST | FC |            |
|---------|-------------|----|----|----|----|----|------------|
| VFO0168 | PCVLC50-10  | LC | X  |    |    |    | \$ 133.200 |
| VFO0169 | PCVLC50-10  | SC | X  |    |    |    | \$ 130.400 |
| VFO0170 | *PCVLC50-10 | ST | X  |    |    |    | \$ 130.400 |
| VFO0171 | *PCVLC50-10 | FC | X  |    |    |    | \$ 201.900 |
| VFO0172 | PCVSC50-10  | SC |    | X  |    |    | \$ 127.400 |
| VFO0173 | PCVSC50-10  | ST |    | X  |    |    | \$ 127.400 |
| VFO0174 | *PCVSC50-10 | FC |    | X  |    |    | \$ 177.700 |
| VFO0175 | PCVST50-10  | ST |    |    | X  |    | \$ 127.400 |
| VFO0176 | *PCVST50-10 | FC |    |    | X  |    | \$ 179.100 |
| VFO0177 | *PCVST50-10 | FC |    |    |    | X  | \$ 185.700 |



\* Producto bajo importación especial



| CÓDIGO | REFERENCIA | DESCRIPCIÓN |  |  |  | PRECIO UNITARIO |
|--------|------------|-------------|--|--|--|-----------------|
|--------|------------|-------------|--|--|--|-----------------|

### PATCH CORDS DUPLEX MULTIMODO 50/125um OM3, 2M CHAQUETA LSZH

|         |               |    | LC | SC | ST | FC |            |
|---------|---------------|----|----|----|----|----|------------|
| VF00178 | PCVLCLCOM3-2  | LC | X  |    |    |    | \$ 106.800 |
| VF00179 | PCVLCSCOM3-2  | SC | X  |    |    |    | \$ 100.500 |
| VF00180 | *PCVLCSTOM3-2 | ST | X  |    |    |    | \$ 100.500 |
| VF00181 | *PCVLCFCOM3-2 | FC | X  |    |    |    | \$ 168.200 |
| VF00182 | PCVSCSCOM3-2  | SC |    | X  |    |    | \$ 92.900  |
| VF00183 | *PCVSCSTOM3-2 | ST |    | X  |    |    | \$ 92.900  |
| VF00184 | *PCVSCFCOM3-2 | FC |    | X  |    |    | \$ 137.000 |
| VF00185 | *PCVSTSTOM3-2 | ST |    |    | X  |    | \$ 92.900  |
| VF00186 | *PCVSTFCOM3-2 | FC |    |    | X  |    | \$ 137.000 |
| VF00187 | *PCVFCFCOM3-2 | FC |    |    |    | X  | \$ 140.800 |

### PATCH CORDS DUPLEX MULTIMODO 50/125um OM3, 3M CHAQUETA LSZH

|         |               |    | LC | SC | ST | FC |            |
|---------|---------------|----|----|----|----|----|------------|
| VF00188 | PCVLCLCOM3-3  | LC | X  |    |    |    | \$ 115.300 |
| VF00189 | PCVLCSCOM3-3  | SC | X  |    |    |    | \$ 109.000 |
| VF00190 | *PCVLCSTOM3-3 | ST | X  |    |    |    | \$ 109.000 |
| VF00191 | *PCVLCFCOM3-3 | FC | X  |    |    |    | \$ 176.300 |
| VF00192 | PCVSCSCOM3-3  | SC |    | X  |    |    | \$ 101.500 |
| VF00193 | *PCVSCSTOM3-3 | ST |    | X  |    |    | \$ 101.500 |
| VF00194 | *PCVSCFCOM3-3 | FC |    | X  |    |    | \$ 145.700 |
| VF00195 | *PCVSTSTOM3-3 | ST |    |    | X  |    | \$ 101.500 |
| VF00196 | *PCVSTFCOM3-3 | FC |    |    | X  |    | \$ 145.700 |
| VF00197 | *PCVFCFCOM3-3 | FC |    |    |    | X  | \$ 147.800 |

### PATCH CORDS DUPLEX MULTIMODO 50/125um OM3, 5M CHAQUETA LSZH

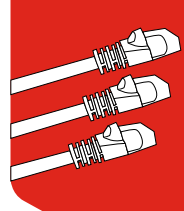
|         |               |    | LC | SC | ST | FC |            |
|---------|---------------|----|----|----|----|----|------------|
| VF00198 | PCVLCLCOM3-5  | LC | X  |    |    |    | \$ 132.400 |
| VF00199 | PCVLCSCOM3-5  | SC | X  |    |    |    | \$ 126.100 |
| VF00200 | *PCVLCSTOM3-5 | ST | X  |    |    |    | \$ 126.100 |
| VF00201 | *PCVLCFCOM3-5 | FC | X  |    |    |    | \$ 191.000 |
| VF00202 | PCVSCSCOM3-5  | SC |    | X  |    |    | \$ 118.600 |
| VF00203 | *PCVSCSTOM3-5 | ST |    | X  |    |    | \$ 118.600 |
| VF00204 | *PCVSCFCOM3-5 | FC |    | X  |    |    | \$ 159.600 |
| VF00205 | *PCVSTSTOM3-5 | ST |    |    | X  |    | \$ 118.600 |
| VF00206 | *PCVSTFCOM3-5 | FC |    |    | X  |    | \$ 159.600 |
| VF00207 | *PCVFCFCOM3-5 | FC |    |    |    | X  | \$ 164.900 |

### PATCH CORDS DUPLEX MULTIMODO 50/125um OM3, 10M CHAQUETA LSZH

|         |                |    | LC | SC | ST | FC |            |
|---------|----------------|----|----|----|----|----|------------|
| VF00208 | PCVLCLCOM3-10  | LC | X  |    |    |    | \$ 175.200 |
| VF00209 | PCVLCSCOM3-10  | SC | X  |    |    |    | \$ 169.000 |
| VF00210 | *PCVLCSTOM3-10 | ST | X  |    |    |    | \$ 169.000 |
| VF00211 | *PCVLCFCOM3-10 | FC | X  |    |    |    | \$ 231.800 |
| VF00212 | PCVSCSCOM3-10  | SC |    | X  |    |    | \$ 161.400 |
| VF00213 | *PCVSCSTOM3-10 | ST |    | X  |    |    | \$ 161.400 |
| VF00214 | *PCVSCFCOM3-10 | FC |    | X  |    |    | \$ 200.200 |
| VF00215 | *PCVSTSTOM3-10 | ST |    |    | X  |    | \$ 161.400 |
| VF00216 | *PCVSTFCOM3-10 | FC |    |    | X  |    | \$ 200.200 |
| VF00217 | *PCVFCFCOM3-10 | FC |    |    |    | X  | \$ 204.600 |

\* Producto bajo importación especial

# PATCH CORDS DE FIBRA ÓPTICA PARA CABLEADO ESTRUCTURADO



SECCIÓN 1

| CÓDIGO | REFERENCIA | DESCRIPCIÓN | PRECIO UNITARIO |
|--------|------------|-------------|-----------------|
|--------|------------|-------------|-----------------|

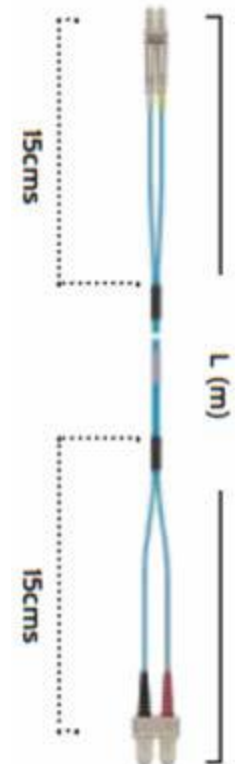
## PATCH CORDS DUPLEX MULTIMODO 50/125um OM4, 2M CHAQUETA LSZH

|         |               |    | LC | SC | ST | FC |            |
|---------|---------------|----|----|----|----|----|------------|
| VFO0218 | PCVLCLCOM4-2  | LC | X  |    |    |    | \$ 187.800 |
| VFO0219 | PCVLCSCOM4-2  | SC | X  |    |    |    | \$ 176.300 |
| VFO0220 | *PCVLCSTOM4-2 | ST | X  |    |    |    | \$ 176.300 |
| VFO0221 | *PCVLCFCOM4-2 | FC | X  |    |    |    | \$ 314.800 |
| VFO0222 | PCVSCSCOM4-2  | SC |    | X  |    |    | \$ 164.400 |
| VFO0223 | *PCVSCSTOM4-2 | ST |    | X  |    |    | \$ 164.400 |
| VFO0224 | *PCVSCFCOM4-2 | FC |    | X  |    |    | \$ 260.900 |
| VFO0225 | *PCVSTSTOM4-2 | ST |    |    | X  |    | \$ 164.400 |
| VFO0226 | *PCVSTFCOM4-2 | FC |    |    | X  |    | \$ 260.900 |
| VFO0227 | *PCVFCFCOM4-2 | FC |    |    |    | X  | \$ 268.500 |



## PATCH CORDS DUPLEX MULTIMODO 50/125um OM4, 3M CHAQUETA LSZH

|         |               |    | LC | SC | ST | FC |            |
|---------|---------------|----|----|----|----|----|------------|
| VFO0228 | PCVLCLCOM4-3  | LC | X  |    |    |    | \$ 218.800 |
| VFO0229 | PCVLCSCOM4-3  | SC | X  |    |    |    | \$ 207.200 |
| VFO0230 | *PCVLCSTOM4-3 | ST | X  |    |    |    | \$ 207.200 |
| VFO0231 | *PCVLCFCOM4-3 | FC | X  |    |    |    | \$ 352.100 |
| VFO0232 | PCVSCSCOM4-3  | SC |    | X  |    |    | \$ 195.400 |
| VFO0233 | *PCVSCSTOM4-3 | ST |    | X  |    |    | \$ 195.400 |
| VFO0234 | *PCVSCFCOM4-3 | FC |    | X  |    |    | \$ 299.000 |
| VFO0235 | *PCVSTSTOM4-3 | ST |    |    | X  |    | \$ 195.400 |
| VFO0236 | *PCVSTFCOM4-3 | FC |    |    | X  |    | \$ 299.000 |
| VFO0237 | *PCVFCFCOM4-3 | FC |    |    |    | X  | \$ 304.600 |



## PATCH CORDS DUPLEX MULTIMODO 50/125um OM4, 5M CHAQUETA LSZH

|         |               |    | LC | SC | ST | FC |            |
|---------|---------------|----|----|----|----|----|------------|
| VFO0238 | PCVLCLCOM4-5  | LC | X  |    |    |    | \$ 280.800 |
| VFO0239 | PCVLCSCOM4-5  | SC | X  |    |    |    | \$ 269.200 |
| VFO0240 | *PCVLCSTOM4-5 | ST | X  |    |    |    | \$ 269.200 |
| VFO0241 | *PCVLCFCOM4-5 | FC | X  |    |    |    | \$ 430.200 |
| VFO0242 | PCVSCSCOM4-5  | SC |    | X  |    |    | \$ 257.300 |
| VFO0243 | *PCVSCSTOM4-5 | ST |    | X  |    |    | \$ 257.300 |
| VFO0244 | *PCVSCFCOM4-5 | FC |    | X  |    |    | \$ 366.700 |
| VFO0245 | *PCVSTSTOM4-5 | ST |    |    | X  |    | \$ 257.300 |
| VFO0246 | *PCVSTFCOM4-5 | FC |    |    | X  |    | \$ 366.700 |
| VFO0247 | *PCVFCFCOM4-5 | FC |    |    |    | X  | \$ 377.400 |

## PATCH CORDS DUPLEX MULTIMODO 50/125um OM4, 10M CHAQUETA LSZH

|         |                |    | LC | SC | ST | FC |            |
|---------|----------------|----|----|----|----|----|------------|
| VFO0248 | PCVLCLCOM4-10  | LC | X  |    |    |    | \$ 435.600 |
| VFO0249 | PCVLCSCOM4-10  | SC | X  |    |    |    | \$ 424.000 |
| VFO0250 | *PCVLCSTOM4-10 | ST | X  |    |    |    | \$ 424.000 |
| VFO0251 | *PCVLCFCOM4-10 | FC | X  |    |    |    | \$ 603.600 |
| VFO0252 | PCVSCSCOM4-10  | SC |    | X  |    |    | \$ 412.200 |
| VFO0253 | *PCVSCSTOM4-10 | ST |    | X  |    |    | \$ 412.200 |
| VFO0254 | *PCVSCFCOM4-10 | FC |    | X  |    |    | \$ 531.200 |
| VFO0255 | *PCVSTSTOM4-10 | ST |    |    | X  |    | \$ 412.200 |
| VFO0256 | *PCVSTFCOM4-10 | FC |    |    | X  |    | \$ 531.200 |
| VFO0257 | *PCVFCFCOM4-10 | FC |    |    |    | X  | \$ 532.500 |

\* Producto bajo importación especial

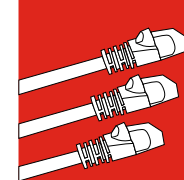


KFOV-12H

| CÓDIGO   | REFERENCIA    | DESCRIPCIÓN                        |    |    |    | PRECIO UNITARIO |
|--|---------------|------------------------------------|----|----|----|-----------------|
| <b>PIGTAILS SIMPLEX MONOMODO, UPC, 2M</b>          |               |                                    |    |    |    |                 |
|  |               | LC                                 | SC | ST | FC |                 |
| VF00258  | PTVSXSMLC-2   | X                                  |    |    |    | \$ 35.500       |
| VF00259  | PTVSXSMSC-2   |                                    | X  |    |    | \$ 33.000       |
| VF00260  | PTVSXSMST-2   |                                    |    | X  |    | \$ 32.500       |
| VF00261  | *PTVSXSMFC-2  |                                    |    |    | X  | \$ 39.000       |
| <b>PIGTAILS SIMPLEX MONOMODO, APC, 2M</b>          |               |                                    |    |    |    |                 |
|  |               | LC                                 | SC | ST | FC |                 |
| VF00262  | *PTVSXSMLC-2A | X                                  |    |    |    | \$ 49.600       |
| VF00263  | *PTVSXSMSC-2A |                                    | X  |    |    | \$ 39.300       |
| VF00264  | *PTVSXSMST-2A |                                    |    | X  |    | \$ 39.400       |
| VF00265  | *PTVSXSMFC-2A |                                    |    |    | X  | \$ 39.300       |
| <b>PIGTAILS SIMPLEX MULTIMODO 62/125um, 2M</b>     |               |                                    |    |    |    |                 |
|  |               | LC                                 | SC | ST | FC |                 |
| VF00266  | *PTVSX62LC-2  | X                                  |    |    |    | \$ 48.500       |
| VF00267  | *PTVSX62SC-2  |                                    | X  |    |    | \$ 35.900       |
| VF00268  | *PTVSX62ST-2  |                                    |    | X  |    | \$ 36.400       |
| VF00269  | *PTVSX62FC-2  |                                    |    |    | X  | \$ 38.100       |
| <b>PIGTAILS SIMPLEX MULTIMODO 50/125um, 2M</b>     |               |                                    |    |    |    |                 |
|  |               | LC                                 | SC | ST | FC |                 |
| VF00270  | PTVSX50LC-2   | X                                  |    |    |    | \$ 33.000       |
| VF00271  | PTVSX50SC-2   |                                    | X  |    |    | \$ 27.700       |
| VF00272  | PTVSX50ST-2   |                                    |    | X  |    | \$ 27.700       |
| VF00273  | *PTVSX50FC-2  |                                    |    |    | X  | \$ 38.100       |
| <b>PIGTAILS SIMPLEX MULTIMODO 50/125um OM3, 2M</b> |               |                                    |    |    |    |                 |
|  |               | LC                                 | SC | ST | FC |                 |
| VF00274  | PTVSXOM3LC-2  | X                                  |    |    |    | \$ 36.000       |
| VF00275  | PTVSXOM3SC-2  |                                    | X  |    |    | \$ 30.700       |
| VF00276  | PTVSXOM3ST-2  |                                    |    | X  |    | \$ 30.700       |
| VF00277  | *PTVSXOM3FC-2 |                                    |    |    | X  | \$ 38.500       |
| <b>PIGTAILS SIMPLEX MULTIMODO 50/125um OM4, 2M</b> |               |                                    |    |    |    |                 |
|  |               | LC                                 | SC | ST | FC |                 |
| VF00278  | PTVSXOM4LC-2  | X                                  |    |    |    | \$ 51.900       |
| VF00279  | PTVSXOM4SC-2  |                                    | X  |    |    | \$ 46.600       |
| VF00280  | PTVSXOM4ST-2  |                                    |    | X  |    | \$ 46.600       |
| VF00281  | *PTVSXOM4FC-2 |                                    |    |    | X  | \$ 58.500       |
| <b>KITS FAN OUT</b>                                |               |                                    |    |    |    |                 |
| VF00282  | KFOV-6H       | Kit Fan-Out 6 Hilos de fibra 1.2M  |    |    |    | \$ 152.700      |
| VF00283  | KFOV-12H      | Kit Fan-Out 12 Hilos de fibra 1.2M |    |    |    | \$ 152.700      |

\* Producto bajo importación especial.

# BANDEJAS Y CAJAS PARA SISTEMAS DE FIBRA ÓPTICA



SECCIÓN 1

| CÓDIGO | REFERENCIA | DESCRIPCIÓN | PRECIO UNITARIO |
|--------|------------|-------------|-----------------|
|--------|------------|-------------|-----------------|

## BANDEJAS PARA MONTAJE EN RACK

|         |           |  |              |
|---------|-----------|--|--------------|
| VF00284 | SPV3P-1US | Bandeja modular para fibra óptica 1UR 19", deslizable y abatible hasta 45°, vacía para configurar 3 con placas intercambiables o módulos MTP, con máximo: 72 hilos LC --- 24 hilos SC --- 24 hilos ST --- 24 hilos FC --- (no incluye módulos MTP ni placas)   | \$ 756.600   |
| VF00285 | SPV3P-1U  | Bandeja modular para fibra óptica 1UR 19", deslizable. Puerta frontal de plexi-glass, parte trasera con apertura, tapa superior abatible, salida de Patch Cords lateral, vacía para configurar 3 con placas intercambiables o módulos MTP, con máximo: 72 hilos LC --- 36 hilos SC --- 24 hilos ST --- 24 hilos FC --- (no incluye placas LC, SC, ST, FC, ni módulos MTP)                          | \$ 892.300   |
| VF00286 | SPV3P-2U  | Bandeja modular para fibra óptica 2UR 19", deslizable. puerta frontal de plexi-glass, parte trasera con apertura, tapa superior abatible, salida de patch cords lateral, anillos organizadores, vacía para configurar 6 con placas intercambiables o módulos MTP, con máximo: 144 hilos LC --- 72 hilos SC --- 48 hilos ST --- 48 hilos FC --- (no incluye placas LC, SC, ST, FC, NI MÓDULOS MTP)  | \$ 1.591.300 |
| VF00287 | *SPV3P-3U | Bandeja modular para fibra óptica 3UR 19", deslizable. puerta frontal de plexi-glass, parte trasera con apertura, tapa superior abatible, salida de patch cords lateral, anillos organizadores, vacía para configurar 9 con placas intercambiables o módulos MTP, con máximo: 216 hilos LC --- 108 hilos SC --- 72 hilos ST --- 72 hilos FC --- (no incluye placas LC, SC, ST, FC, ni módulos MTP) | \$ 1.947.300 |



SPV3P-1US



SPV3P-1U



WBV-1M

## CAJAS DE EMPALME MODULARES

|         |             |   |              |
|---------|-------------|---|--------------|
| VF00288 | WBV-1M      | Caja de empalme modular para montaje en pared, vacía para configurar con 1 placa intercambiable o módulo MTP, con máximo: 24 hilos LC --- 12 hilos SC --- 8 hilos ST --- 8 hilos FC---(no incluye placa LC, SC, ST, FC, ni módulo MTP)        | \$ 323.100   |
| VF00289 | WBV-2M      | Caja de empalme modular para montaje en pared, vacía para configurar con 2 placas intercambiables o módulos MTP, con máximo: 48 hilos LC --- 24 hilos SC --- 16 hilos ST --- 16 hilos FC---(no incluye placa LC, SC, ST, FC, ni módulo MTP)   | \$ 1.048.000 |
| VF00290 | *WBV-4M     | Caja de empalme modular para montaje en pared, vacía para configurar con 4 placas intercambiables o módulos MTP, con máximo: 96 hilos LC --- 48 hilos SC --- 32 hilos ST --- 32 hilos FC---(no incluye placas LC, SC, ST, FC, ni módulos MTP) | \$ 1.677.300 |
| VF00291 | **TBV-12H45 | Caja de terminación plástica hasta para 12 hilos de fibra IP45  | \$ 624.900   |
| VF00292 | **TBV-12H55 | Caja de terminación plástica hasta para 12 hilos de fibra IP55, material de fabricación con protección UV   | \$ 785.100   |
| VF00293 | **TBV-4H    | Caja de terminación compacta hasta para 4 hilos de fibra  | \$ 256.400   |



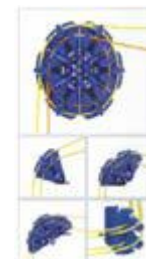
TBV-4H



STV-24H

## ACCESORIOS

|         |            |   |            |
|---------|------------|---|------------|
| VF00333 | STV-24H    | Bandeja porta-empalme (splice) para 24 hilos de fibra, apilable. Versión Premium  | \$ 97.000  |
| VF00336 | SPV-6      | Organizador circular (spool) dividible en 6 secciones (30° c/u) para fijar a bandejas o cajas con adhesivo y/o tornillos. | \$ 40.100  |
| VF00337 | **FSPV-45  | kit de protectores para empalme 45mm, 100 piezas, transparente  | \$ 119.000 |
| VF00338 | **FSPV-45C | Kit de protectores para empalme 45mm, 12 piezas, en colores   | \$ 19.800  |
| VF00339 | FSPV-60    | Kit protectores para empalme 60mm, 100 piezas, transparentes  | \$ 119.000 |
| VF00340 | *GBV-612   | Prensa-estopa 6-12mm para bandejas SPV  | \$ 12.100  |



SPV-6



FSPV-60

**NOTA:** Ver placas intercambiables y módulos MTP en pág 16.

\* Producto bajo importación especial

\*\* Producto disponible hasta agotar inventario

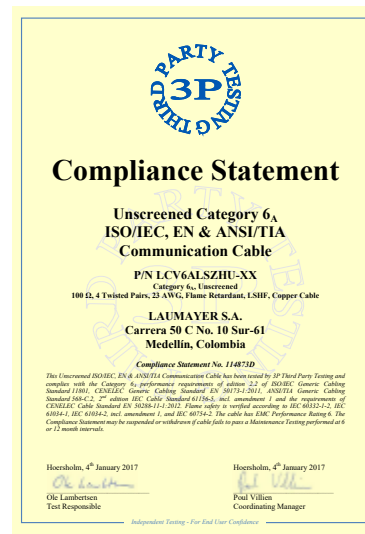
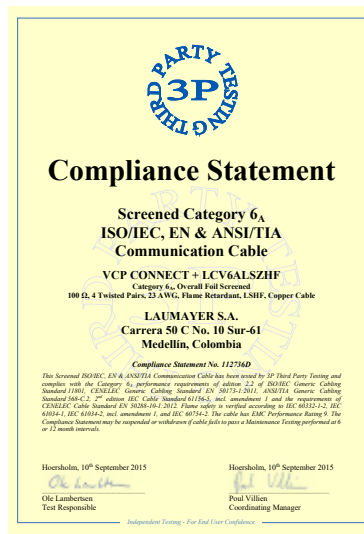


# CABLE DE COBRE PARA CABLEADO ESTRUCTURADO CATEGORÍA 5e, 6 Y 6A

SECCIÓN 1

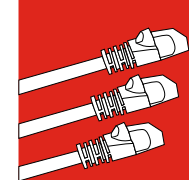


| CÓDIGO                               | REFERENCIA    | DESCRIPCIÓN   | PRECIO UNITARIO   |               |
|--------------------------------------|---------------|---|---|---------------|
| <b>CABLE DE COBRE CATEGORÍA 5e</b>   |               |   |   |               |
| VCU0066                              | LCV5ECMU-GR   | Cable de cobre categoría 5e, UTP-CM, 4PR 24AWG. Carrete 305M, COLOR GRIS. ETL VERIFIED TO ANSI/TIA-568-C.2 & ISO/IEC 11801, RoHS COMPLIANT  | BAJO CONSULTA   |               |
| <b>CABLE DE COBRE CATEGORÍA 6</b>    |               |   |   |               |
| VCU0071                              | LCV6LSZHU-GR  | Cable de cobre categoría 6, UTP-LSZH, 4PR 23AWG. Carrete 305M COLOR GRIS. 3P VERIFIED TO ANSI/TIA-568-C.2 & ISO/IEC 11801, RoHS COMPLIANT   | BAJO CONSULTA   |               |
| <b>CABLE DE COBRE CATEGORÍA 6A</b>   |               |   |   |               |
| VCU0072                              | LCV6ALSZHU-BL | Cable de cobre Categoría 6A, UTP-LSZH, 4PR 23AWG. Carrete 305M, COLOR AZUL. 3P VERIFIED TO ANSI/TIA-568-C.2 & ISO/IEC 11801, RoHS COMPLIANT | BAJO CONSULTA   |               |
| VCU0069                              | LCV6ALSZHF-GR | Cable de cobre Categoría 6A, FTP-LSZH, 4PR 23AWG. Carrete 305M, COLOR GRIS. 3P VERIFIED TO ANSI/TIA-568-C.2 & ISO/IEC 11801, RoHS COMPLIANT | BAJO CONSULTA   |               |
| <b>CABLES DE COBRE TIPO EXTERIOR</b> |               |   |   |               |
| <b>NUEVO</b>                         | VCU0074       | LCV5ECRMMX-BL   | Cable de cobre UTP categoría 5e, interior/exterior, chaqueta sencilla color negro, CRM/CMX, 24AWG | BAJO CONSULTA |
| <b>NUEVO</b>                         | VCU0075       | LCV6CRMMX-BL  | Cable de cobre UTP categoría 6, interior/exterior, chaqueta sencilla color negro, CRM/CMX, 23AWG  | BAJO CONSULTA |





# CABLE DE COBRE PARA CABLEADO ESTRUCTURADO CAT 5E, 6 Y 6A Y FIBRA ÓPTICA



| CÓDIGO   | REFERENCIA              | DESCRIPCIÓN  | PRECIO UNITARIO |
|--|-------------------------|--|-----------------|
| <b>FIBRA ÓPTICA MULTIMODO 50/125µm OM2, TIPO INTERIOR/EXTERIOR</b> |                         |  |                 |
| VF00341  | MMO-M210TB-06FL-SZHBL   | Fibra óptica 6 hilos, multimodo 50/125µm OM2, interior/exterior, sin armadura, tight buffer, protección UV, bloqueo contra agua, chaqueta LSZH, color negro  | BAJO CONSULTA   |
| VF00342  | *MMO-M210TB-12FL-SZHBL  | Fibra óptica 12 hilos, multimodo 50/125µm OM2, interior/exterior, sin armadura, tight buffer, protección UV, bloqueo contra agua, chaqueta LSZH, color negro | BAJO CONSULTA   |
| <b>FIBRA ÓPTICA MULTIMODO 50/125µm OM3 TIPO INTERIOR/EXTERIOR</b>  |                         |  |                 |
| VF00343  | MMO-M310TB-06FL-SZHBL   | Fibra óptica 6 hilos, multimodo 50/125µm OM3, interior/exterior, sin armadura, tight buffer, protección UV, bloqueo contra agua, chaqueta LSZH, color negro  | BAJO CONSULTA   |
| VF00344  | MMO-M310TB-12FL-SZHBL   | Fibra óptica 12 hilos, multimodo 50/125µm OM3, interior/exterior, sin armadura, tight buffer, protección UV, bloqueo contra agua, chaqueta LSZH, color negro | BAJO CONSULTA   |
| <b>FIBRA ÓPTICA MULTIMODO 50/125µm OM4 TIPO INTERIOR/EXTERIOR</b>  |                         |  |                 |
| VF00345  | MMO-M410TB-06FL-SZHBL   | Fibra óptica 6 hilos, multimodo 50/125µm OM4, interior/exterior, sin armadura, tight buffer, protección UV, bloqueo contra agua, chaqueta LSZH, color negro  | BAJO CONSULTA   |
| VF00346  | MMO-M410TB-12FL-SZHBL   | Fibra óptica 12 hilos, multimodo 50/125µm OM4, interior/exterior, sin armadura, tight buffer, protección UV, bloqueo contra agua, chaqueta LSZH, color negro | BAJO CONSULTA   |
| <b>FIBRA ÓPTICA MONOMODO INTERIOR/EXTERIOR</b>                     |                         |  |                 |
| VF00357  | *SM-OS210TB-12FL-SZHBL  | Fibra óptica 12 hilos, monomodo OS2, interior/exterior, sin armadura, tight buffer, protección UV, bloqueo contra agua, chaqueta LSZH, color negro           | BAJO CONSULTA   |
| VF00358  | *SM-OS210TB-24FL-SZHBL  | Fibra óptica 24 hilos, monomodo OS2, interior/exterior, sin armadura, tight buffer, protección UV, bloqueo contra agua, chaqueta LSZH, color negro           | BAJO CONSULTA   |
| <b>FIBRA ÓPTICA MULTIMODO 50/125µm OM2 TIPO EXTERIOR</b>           |                         |  |                 |
| VF00347  | *MMO-M2EXTLT-06FL-SZHBL | Fibra óptica 6 hilos, multimodo 50/125µm OM2, exterior, con armadura metálica, loose tube, protección UV, bloqueo contra agua, chaqueta LSZH, color negro    | BAJO CONSULTA   |
| VF00348  | *MMO-M2EXTLT-12FL-SZHBL | Fibra óptica 12 hilos, multimodo 50/125µm OM2, exterior, con armadura metálica, loose tube, protección UV, bloqueo contra agua, chaqueta LSZH, color negro   | BAJO CONSULTA   |
| <b>FIBRA ÓPTICA MULTIMODO 50/125µm OM3 TIPO EXTERIOR</b>           |                         |  |                 |
| VF00349  | MMO-M3EXTLT-06FL-SZHBL  | Fibra óptica 6 hilos, multimodo 50/125µm OM3, exterior, con armadura metálica, loose tube, protección UV, bloqueo contra agua, chaqueta LSZH, color negro    | BAJO CONSULTA   |
| VF00350  | MMO-M3EXTLT-12FL-SZHBL  | Fibra óptica 12 hilos, multimodo 50/125µm OM3, exterior, con armadura metálica, loose tube, protección UV, bloqueo contra agua, chaqueta LSZH, color negro   | BAJO CONSULTA   |
| <b>FIBRA ÓPTICA MULTIMODO 50/125µm OM4 TIPO EXTERIOR</b>           |                         |  |                 |
| VF00351  | MMO-M4EXTLT-06FL-SZHBL  | Fibra óptica 6 hilos, multimodo 50/125µm OM4, exterior, con armadura metálica, loose tube, protección UV, bloqueo contra agua, chaqueta LSZH, color negro    | BAJO CONSULTA   |
| VF00352  | MMO-M4EXTLT-12FL-SZHBL  | Fibra óptica 12 hilos, multimodo 50/125µm OM4, exterior, con armadura metálica, loose tube, protección UV, bloqueo contra agua, chaqueta LSZH, color negro   | BAJO CONSULTA   |
| <b>FIBRA ÓPTICA MONOMODO TIPO EXTERIOR</b>                         |                         |  |                 |
| VF00353  | SMO-S2EXTLT-12FL-SZHBL  | Fibra óptica 12 hilos, monomodo OS2, exterior, con armadura metálica, loose tube, protección UV, bloqueo contra agua, chaqueta LSZH, color negro             | BAJO CONSULTA   |
| VF00354  | SMO-S2EXTLT-24FL-SZHBL  | Fibra óptica 24 hilos, monomodo OS2, exterior, con armadura metálica, loose tube, protección UV, bloqueo contra agua, chaqueta LSZH, color negro             | BAJO CONSULTA   |



Fibra óptica ext. Con armadura



Fibra óptica int/ext

\* Producto bajo importación especial.

SECCIÓN 1